

KAMA *by* REİS

ECBM 43K ELEKTRİKLİ ÇİM BİÇME MAKİNESİ



KULLANIM KILAVUZU

DİKKAT: Bu ürünü kullanmadan önce;
Bu kılavuzu okuyun ve bütün güvenlik kurallarına ve kullanım talimatlarına uyun.



UYARI!

Bu çim biçme makinesini çalıştırmadan önce bu talimatları dikkatlice okuyun. Kumandalara aşına olduğunuzdan ve makineyi doğru şekilde kullandığınızdan emin olun. Bu talimatlara uyulması yangın, elektrik çarpması ve fiziksel yaralanma riskini azaltabilir.

Talimatları ileride kullanmak üzere saklayın.

Doğru kullanılmadığı takdirde, bu çim biçme makinesinin kullanılması tehlikeli olabilir! Bu çim biçme makinesi operatörün ve başka kişilerin ciddi şekilde yaralanmasına neden olabilir. Bu çim biçme makinesini kullanırken makul seviyede güvenlik ve verimliliği sağlamak için uyarı ve güvenlik talimatlarına uyulmalıdır. Operatör, bu kılavuzdaki ve çim biçme makinesindeki uyarı ve güvenlik talimatlarını takip etmekten sorumludur. Çim toplama kutusu veya muhafazalar doğru şekilde yerleştirilmedikçe çim biçme makinesini asla kullanmayın.

Eğitim

a) Talimatları dikkatlice okuyun. Ekipmanın kumandalarına aşına olun ve ekipmanın nasıl düzgün bir şekilde kullanılacağını öğrenin.

b) Çocukların veya ekipmana aşına olmayan kişilerin çim biçme makinesini kullanmasına asla izin vermeyin.

Yerel yönetmelikler operatörün yaşıyla ilgili sınırlamalar getirebilir.

c) Çocuklar veya evcil hayvanlar başta olmak üzere, yakınlarda herhangi bir canlı varsa ekipmanı kullanarak asla çim biçmeyin.

d) Başka insanların veya mallarının zarar görmesiyle sonuçlanan kazalar ya da tehlikelerden operatör veya kullanıcının sorumlu olduğunu unutmayın.

Hazırlık

a) Çimleri biçerken, mutlaka sağlam ayakkabı ve uzun pantolon giyin. Ekipmanı çıplak ayakla veya açık sandaletler giyerken kullanmayın.

b) Ekipmanın kullanılacağı alanı detaylı bir şekilde inceleyin ve makine tarafından fırlatılabilecek bütün nesnelere alandan kaldırın.



c) **UYARI:** Kullanmadan önce, bıçakların, bıçak vidalarının ve kesici düzeneğin aşınmamış veya hasar görmemiş olduğu gözle kontrol edin. Dönüş dengesini korumak amacıyla, aşınan veya hasar görmüş bıçaklar ve civataları takım halinde değiştirin.

Çalıştırma

a) Motoru karbon monoksit buharının tehlikeli biçimde toplanabileceği kapalı alanlarda çalıştırmayın.

b) Sadece gün ışığında veya iyi aydınlatılmış yerlerde kullanın.

c) Ekipmanı mümkünse ıslak çimde çalıştırmaktan kaçının;

d) Eğimli arazide yere sağlam bastığınızdan emin olun;

e) Koşarak değil yürüyerek hareket edin;

f) Eğimli arazide tekerlekli döner makineleri kullanarak çim biçerken makineyi yukarı ve aşağı doğru hareket ettirerek değil, yatay olarak hareket ettirin.

g) Eğimli arazilerde yön değiştirirken son derece dikkatli davranın;

h) Aşırı eğime sahip arazilerde çim biçmeyin;

l) Çim biçme makinesini ters yöne çevirirken veya kendinize doğru çekerken çok dikkatli olun;

j) Çim biçme makinesinin, çim dışındaki yüzeyleri geçerken ve makinesini biçilecek alana/alandan taşırken

yatırılması gerekiyorsa bıçağı/bıçakları durdurun;

k) Çim biçme makinesini asla muhafazaları arızalıyken ya da deflektör ve/veya çim toplama düzeneği gibi emniyet cihazları olmadan kullanmayın.

l) Motoru talimatlara göre dikkatlice çalıştırın ve ayaklarınızı bıçaktan/bıçaklardan güvenli bir mesafede tutarak çalıştırın;

m) Makineyi açmak için çim biçme makinesinin yatırılması gerekmedikçe, motoru çalıştırırken çim biçme makinesini yatırmayın. Bu durumda, kesinlikle gerekenden fazla yatırmayın ve yalnızca operatörden uzak olan kısmı kaldırın.

n) Ellerinizi veya ayaklarınızı dönen parçaların yakınına veya altına koymayın. Tahliye açıklığından daima uzak durun;

o) Motor çalışırken asla çim biçme makinesini kaldırmayın veya taşımayın;

p) Tıkanıklıkları gidermeden veya tahliye kanalını açmadan önce motoru durdurun:

- çim biçme makinesinde kontrol, temizlik veya çalışma yapmadan önce;

- yabancı bir cisim fırlattıktan sonra çim biçme makinesindeki hasarı kontrol edin ve ekipmanı yeniden çalıştırmadan ve kullanmadan önce onarımları yapın

- çim biçme makinesinde anormal titreşim olduğunda (derhal kontrol edin).

q) motoru aşağıdaki durumlarda durdurun

- makineyi kullanmadığınız zamanlarda

Bakım ve Saklama

- a) Ekipmanın güvenli biçimde çalışmasını sağlamak için tüm somunları, cıvataları ve vidalarını sıkı durumda tutun.
- b) Çim toplama düzeneğini aşınma veya bozulmaya karşı kontrol edin.
- c) Aşınan veya hasarlı parçaları güvenlik açısından hemen değiştirin.

Çim biçme makinesi için güvenlik uyarıları:

- a) Kablolar hasar görmüş veya aşınmışsa çim biçme makinesini kullanmayın.
- b) Hasarlı bir kabloyu güç kaynağına bağlamayın veya hasarlı bir kabloya, güç kaynağı bağlantısı kesilmeden önce dokunmayın. Hasarlı bir kablo, içinden akım geçen parçalarla temasa neden olabilir.
- c) Makinenin güç kaynağıyla bağlantısı kesilmeden ve bıçaklar tamamen durmadan bıçaklara dokunmayın.
- d) Uzatma kablolarını bıçaklardan uzak tutun. Bıçaklar kabloları zarar verebilir ve içinden akım geçen parçalarla temasa neden olabilir.
- e) Güç kaynağı bağlantısını aşağıdaki durumlarda kesin (yani, fişi prizden çekerek):
 - Makineyi gözetimsiz bıraktığınızda
 - Bir tıkanıklığı gidermeden önce
 - Makineyi kontrol etmeden, temizlemeden veya üzerinde çalışmadan önce
 - Yabancı bir cisim fırladıktan sonra
 - Makine anormal şekilde titremeye başladığında
- f) Makinenin güvenli kullanımı için talimatları dikkatlice okuyun;
- g) Öneriler:

Makineyi, yalnızca 30 mA'ı aşmayan bir çalıştırma akımına sahip bir rezidüel akım cihazı (RCD) tarafından korunan bir güç kaynağı devresine bağlayın.
- h) Besleme kaynağı kablosu hasar görmüşse üreticiden veya servis acentesinden temin edilebilecek özel bir kablo veya tertibatla değiştirilmelidir.
- i) Bu cihaz, güvenliklerinden sorumlu bir kişi tarafından cihazın kullanımına ilişkin talimat verilmedikçe ya da gözetim altında tutulmadıkça, bedensel algılama veya zihinsel kapasitesi sınırlı olan ya da yeterli bilgi ve tecrübeye sahip olmayan kişilerce (çocuklar da dahil) kullanılmak üzere tasarlanmamıştır.
- j) Cihazla oynamadıklarından emin olmak için çocuklar gözetim altında tutulmalıdır.

KULLANIM AMACI

ÇİM BİÇME MAKİNESİ ÖZEL MÜLK OLAN BAHÇELERDE KULLANIM İÇİN TASARLANMIŞTIR.

Özel mülk olan bahçelerde kullanılan çim biçme makineleri, yıllık kullanımı genellikle 50 saati geçmeyen ve öncelikli olarak ÇİM VEYA ÇİM ALANLARININ bakımı için kullanılan, ancak aşağıda belirtilen yerlerde kullanılmaması gereken makinelerdir:

kamuya açık tesisler, parklar veya spor sahaları ve tarım veya ormancılıkla ilgili işletmeler Üretici tarafından temin edilen kullanım kılavuzuna uygunluk, çim biçme makinesinin doğru kullanımı için bir ön koşuldur. Kullanım kılavuzu, servis ve bakım talimatlarının yanı sıra kullanım talimatlarını da içerir.

Önemli

Çim biçme makinesi; çalılıarı, çitleri ve bodur ağaçları budamak, dam bahçelerindeki veya balkon saksılarında yetiştirilen tırmanıcı bitkileri veya çimleri kesmek veya parçalamak veya kaldırımları temizlemek amacıyla veya ağaç veya çit kesimlerinde kıyıcı olarak kullanılmamalıdır.

Bunun yanında, çim biçme makinesi bir kültivatör olarak veya düz olmayan toprak alanlarını (örneğin köstebek tepeleri) düz hale getirmek için kullanılmamalıdır.

SEMBOLLER

Bu makineyi kullanmadan önce talimat el kitabını okuyun



Yakınılardaki kişileri uzaklaştırın.



Keskin bıçaklara dikkat edin. Motor kapatıldıktan sonra bıçaklar dönmeye devam eder
- Bakım işlemlerinden önce veya kablo hasar görmüşse fişi prizden çekin.



Esnek güç kaynağı kablosunu bıçaklardan uzak tutun.

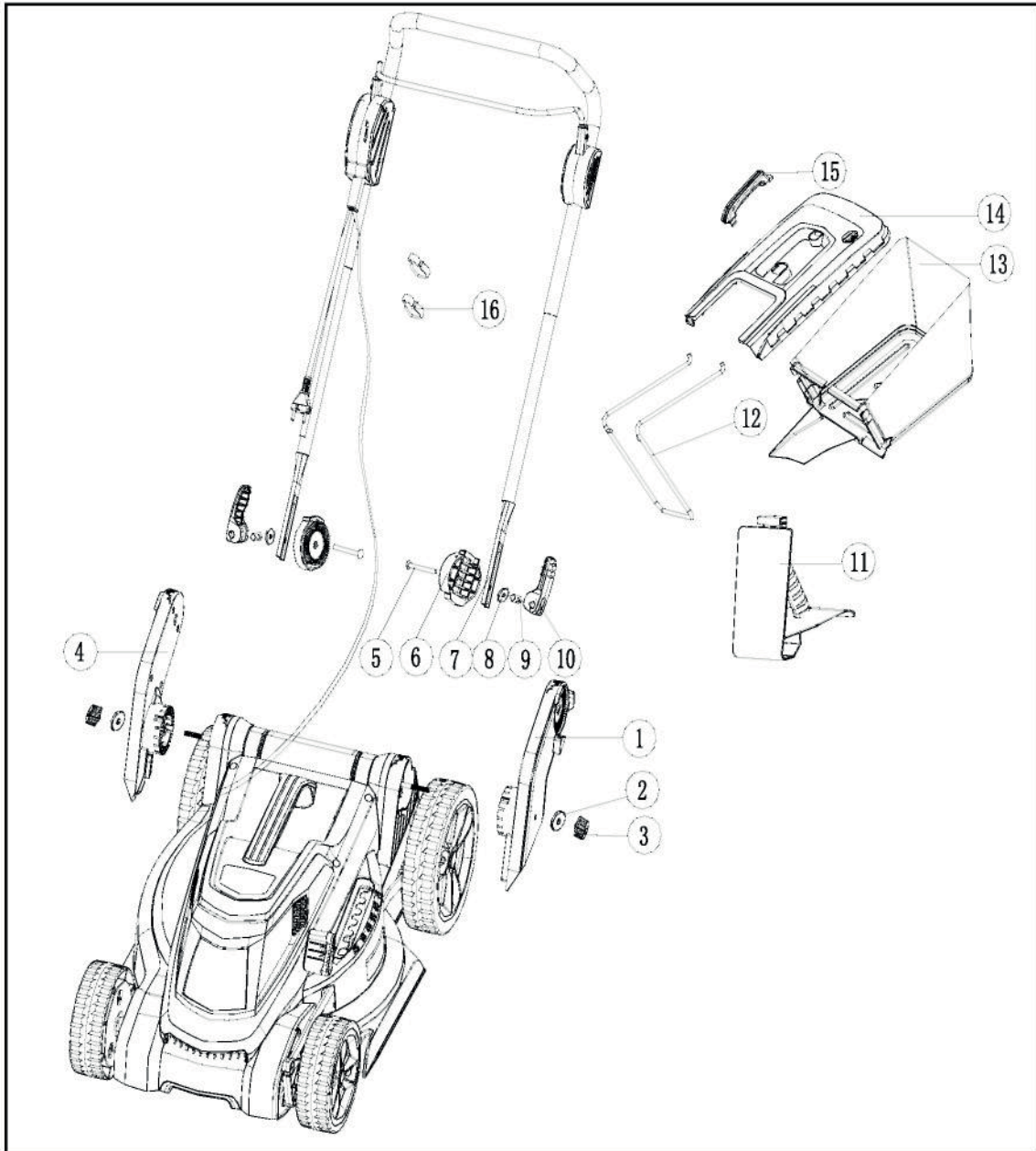


Makine kapatıldıktan sonra bıçak dönmeye devam eder. Dokunmadan önce bütün makine parçalarının tamamen durmasını bekleyin.

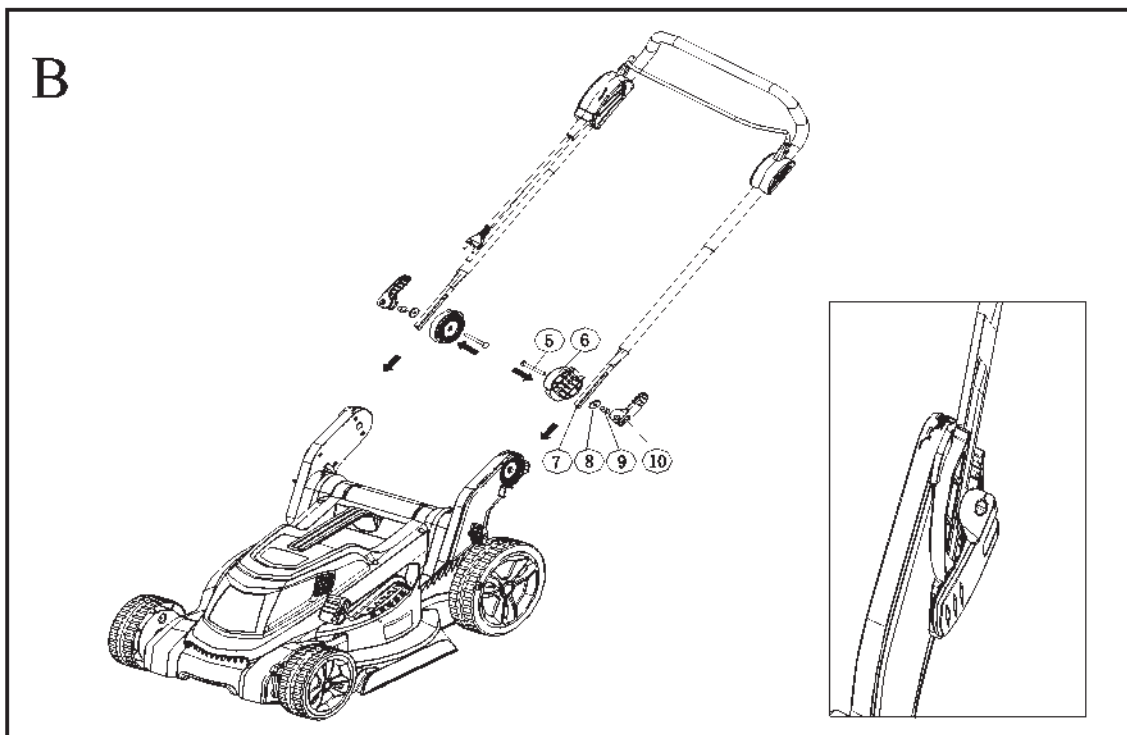
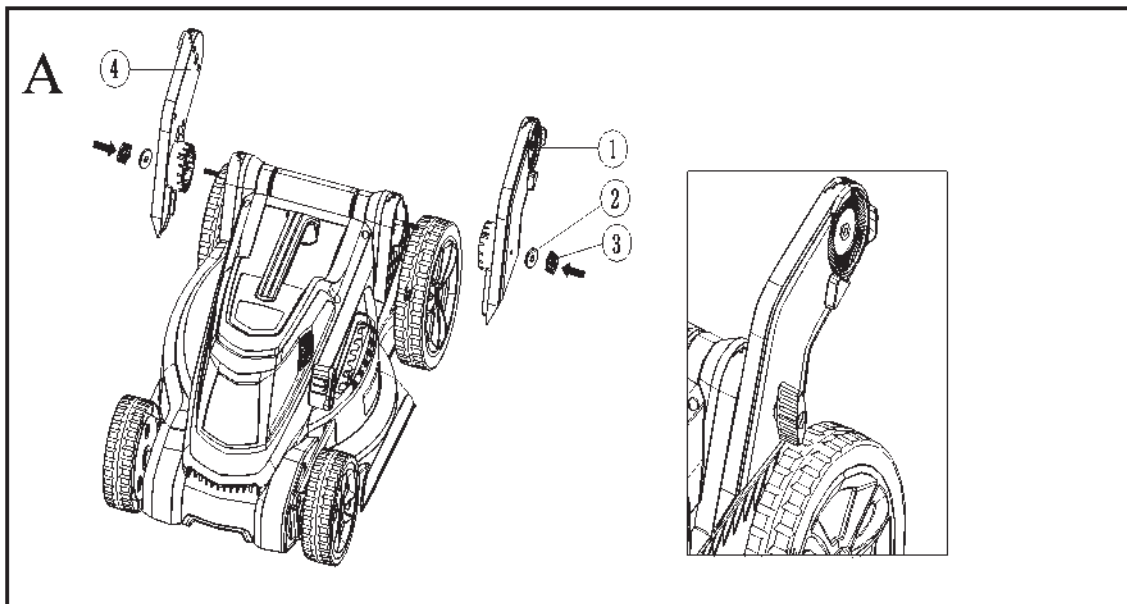


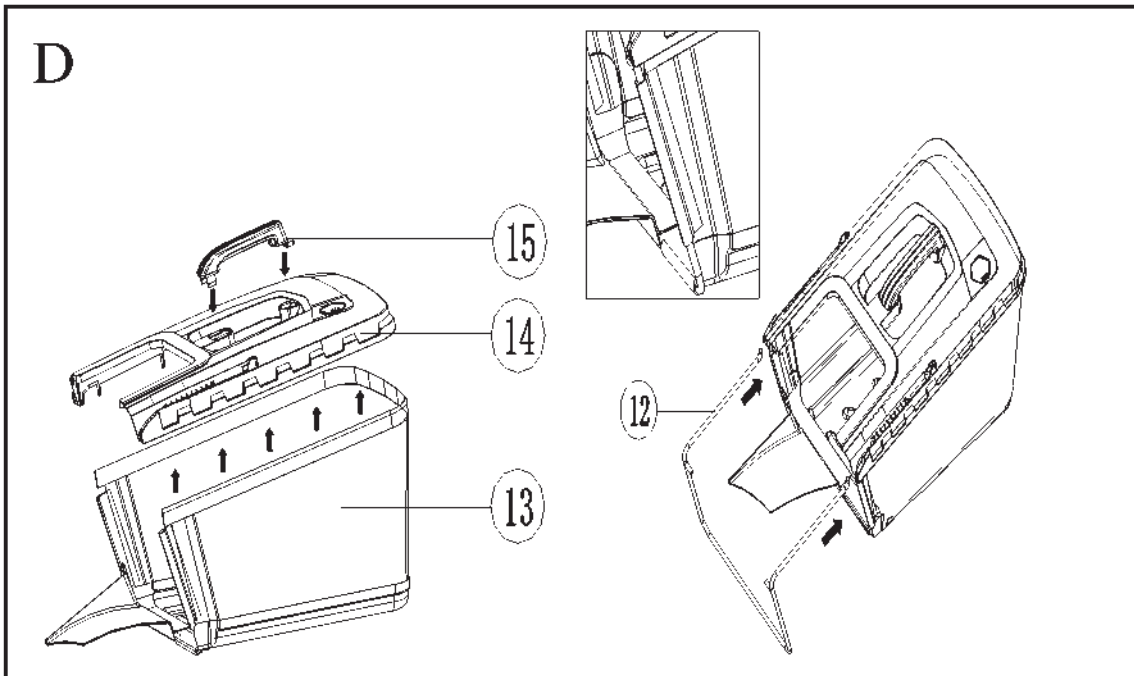
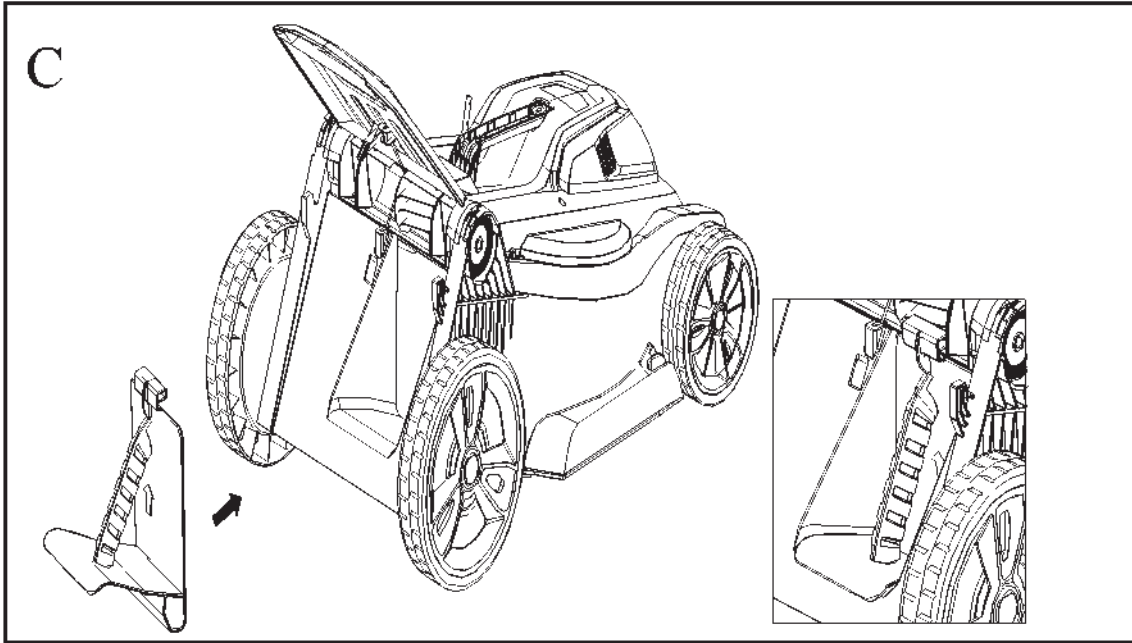
Yağmurlu havalarda çimleri biçmeyin veya çim biçme makinesini kullanmayın.

1.5 Ana parçalar

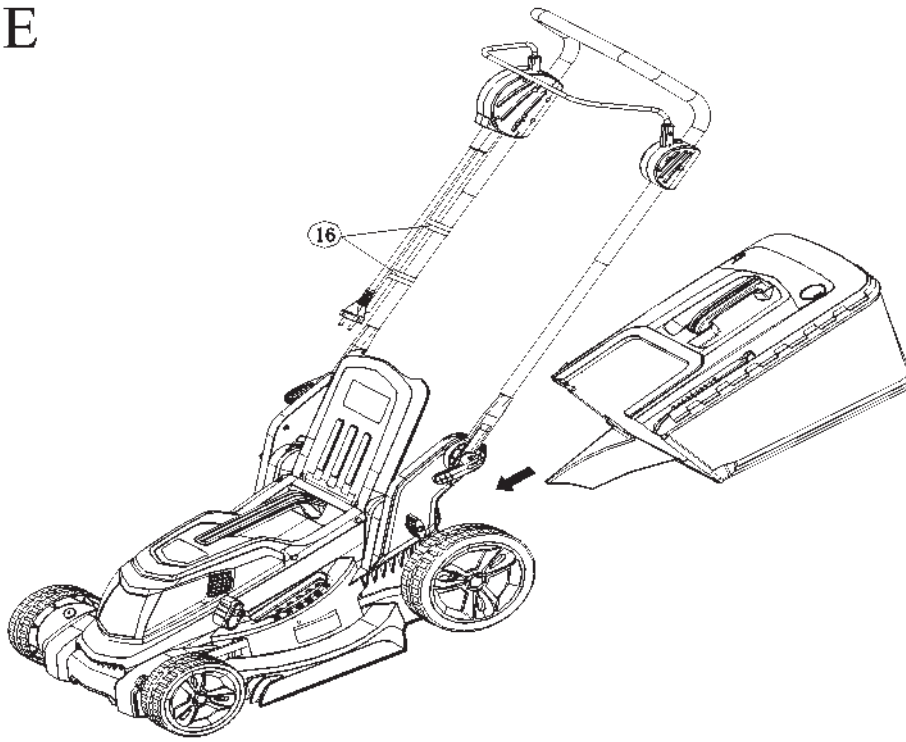


Montaj





E



Ürünün Teknik Özellikleri

Çim Biçme Makinesi	ECBM 43K
Anma gücü	1800W
Bıçak kalınlığı	43cm
Kesme yüksekliği	25/3 5/45/5 5/65/75 mm
Çim toplama haznesi kapasitesi	50L
Ağırlık	18,5 kg
Koruma sınıfı	□ /IPX4
Ses basıncı seviyesi	84
Ses gücü seviyesi	96
Titreşim	≤30m/s ²

Montaj

Bu kılavuz, makinenizin doğru montajı ve güvenli kullanımına dair talimatlar içerir. Bu talimatları dikkatlice okumanız önemlidir. Tamamen monte edildiğinde makine yaklaşık 13 kg ağırlığındadır. Gerekirse, ambalajından çıkarmak için yardım alın. Bıçaklar keskin olduğundan, çim biçme makinesini çimlere taşıırken dikkatli olun.

Teslimat İçeriği

Makineyi dikkatlice ambalajından çıkarın ve aşağıdaki parçaların tamamının temin edilmiş olup olmadığını kontrol edin:

Çim biçme makinesi ve tutma kolu takımı

- * 2 Cıvata
- * 4 Düğme
- * 4 Düğme pulu
- * 4 Pim
- * 2 Döner blok
- * Çim toplama haznesi sapı
- * Dil

- * 2 Kablo kancası
- *Kanca

Cıvata parçaları eksik veya hasarlıysa destek için lütfen müşteri hizmetleri yardım hattıyla iletişime geçin. Ayrıca, garanti süreleri içinde ve dışında servis talebinde bulunma ve danışma amacıyla iletişime geçebileceğiniz Atco-Qualcast Onaylı Servis Acenteleri ağıımız mevcuttur.

A Tutamak takımı

MONTAJ



Önemli! Çim biçme makinesini monte etmeden önce, aksesuarları yukarıdaki bilgilere göre kontrol edin, aksesuarların eksiksiz şekilde teslim edildiğinden emin olun.

B Çim Toplama Haznesi Montajı

- ① Sağ çim toplama haznesini sol çim toplama haznesine monte edin. (B1)
 - ② Çim toplama haznesi kapağını takın. (B2)
 - ④ Çim toplama haznesi tutamağını doğru konuma yerleştirin. (B3)
 - ③ Montajı tamamlanan çim toplama haznesinin çim biçme makinesine takılması (B4)
 - a. Güvenlik muhafazasını kaldırın
 - b. Tahliye kanalının temiz ve kir ve kalıntıdan arınmış olduğundan emin olun.
 - c. Montajı tamamlanan çim toplama haznesini (9) gösterildiği gibi ana muhafazanın arkasındaki konum noktalarına yerleştirin.
 - d. Çim toplama haznesinin üst kısmındaki güvenlik kapağını yerleştirin. Çim toplama haznesinin yerine kolayca takıldığından emin olun.
- Not: Çim toplama işlemi yapılmadığında çim biçme makinesi, çim toplama haznesi yerine takılı olmadan, **güvenlik muhafazası** aşağı konumdayken kullanılabilir.

C Kesme Yüksekliğinin Ayarlanması



Uyarı: Yüksekliği ayarlamadan önce motoru kapatın ve motorun durmasını bekleyin. Makine kapatıldıktan sonra bıçaklar birkaç saniye daha dönmeye devam eder, dönen bıçak yaralanmaya neden olabilir.



Ayar seviyesinin konumu değiştirilerek kesim yüksekliği ayarlanır.
Bu üründe altı kesim yüksekliği vardır.

NOT

Çok düşük yükseklikte kesim yapmanız durumunda çim biçme işleminizin kalitesi düşecek ve çim toplama performansı zayıf kalacaktır.

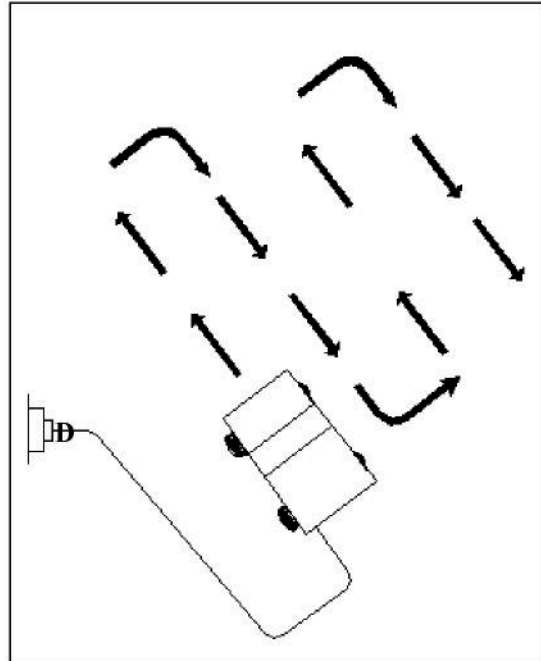
KESME YÜKSEKLİĞİ	KESME	KONUMU
Birinci	25 mm	
İkinci	35mm	
Üçüncü	45mm	
Dördüncü	55mm	
Beşinci	65mm	
Altıncı	75mm	

D Çim Biçme

Kesme kolaylığı için, çim biçmeye güç kaynağına yakın bir noktadan başlamak ve güç kaynağından giderek uzaklaşarak hareket etmek en iyi yöntem olacaktır. Çimleri güç kaynağına göre dik açıyla biçin ve güç kablosunu kesim işlemini gerçekleştirdiğiniz tarafa alın (D).



Uyarı: Çim biçme işlemi sırasında motorun özellikle ağır koşullarda çalışmasına izin vermeyin.



Motor çalıştığı zaman motor devri düşer ve motor sesinde bir değişiklik duyarsınız; bu meydana geldiğinde çim biçme işlemi durdurarak anahtar kolunu bırakın ve kesme yüksekliğini arttırın. Bu yapılmadığı takdirde makinede hasar meydana gelebilir.

NOT: Motor, bıçak sıkıştığında veya motor aşırı yüklendiğinde devreye giren bir emniyet şalteriyle korunmaktadır. **Bu meydana geldiğinde, makineyi durdurun ve fişi güç kaynağından çekin. Emniyet şalteri, yalnızca güvenlik kolu (3) bırakıldığında sıfırlanacaktır. Engel teşkil eden bütün nesnelere kaldırın ve çim biçme işlemine devam etmeden önce emniyet şalterinin sıfırlanması için birkaç dakika bekleyin. Bu sırada emniyet kolunu (3) kullanmayın aksi takdirde, emniyet şalterinin sıfırlama süresi uzayacaktır. Çim biçme makinesi tekrar kesme işlemine başladığında motor üzerindeki yükü azaltmak için kesme yüksekliğini arttırın.**

E Bakım



Uyarı: Çim toplama haznesini sökmeyen önce çim biçme makinesini durdurun ve fişi güç kaynağından çekin.

Not: Uzun ve güvenilir hizmet ömrü sağlamak için aşağıdaki bakım işlemlerini düzenli olarak gerçekleştirin.

Gevşemiş, yerinden çıkmış veya hasar görmüş bıçak, gevşemiş bağlantı elemanları ve aşınmış veya hasarlı parçalar gibi gözle görülen kusurlar olup olmadığını kontrol edin.

Kapakların ve muhafazaların hasar görmediğinden ve çim biçme makinesine doğru şekilde takıldığından emin olun.

Çim biçme makinesini çalıştırmadan önce gerekli bakım veya onarımları yapın.

Çim biçme makinesinin düzenli bakıma rağmen arızalanması durumunda lütfen müşteri yardım hattımızı arayarak danışın. Tamir işlemleri Atco-Qualcast Onaylı Servis Acentesi tarafından yapılmalıdır.

Bıçak bakımı

E






Uyarı: Çim biçme makinesi elektrik kaynağına bağlıyken asla herhangi bir montaj veya ayar işlemi gerçekleştirmeyin. Daima güç düğmesinin kapalı konumda olduğundan ve elektrik fişinin güç kaynağından çekildiğinden emin olun. Bıçağı kullanırken her zaman dikkatli olun. Bıçağın keskin kenarları yaralanmaya neden olabilir. Mutlaka eldiven takın.

Makineyi sağ tarafına döndürün ve bıçak ve fanı inceleyin. Körelen bıçağı veya hasarlı fanı değiştirin. Bıçağı sökme ve değiştirmek için aşağıdaki prosedürü izleyin. Bahçe eldiveni (ürünle birlikte verilmez) takarak ve bir somun anahtarı (ürünle birlikte verilir) kullanarak bıçak civatasını tutun ve bıçak civatasını, pulu ve bıçağı sökün. Ve bıçak civatasını yenisiyle değiştirin. Bıçağın Şekil E'de görüldüğü gibi düzgün şekilde yerleştirildiğinden emin olun ve ardından civatayı iyice sıkın.

Dikkat: Bıçak sıkı bir şekilde monte edildikten sonra, lütfen gülümseyen yüz

sembolüyle  işaretlenmiş tarafın size dönük olduğundan emin olun.

Saklama

Yumuşak bir fırça ve bez kullanarak makinenin dış tarafını iyice temizleyin. Su, çözücüler veya cila kullanmayın. Özellikle havalandırma deliklerindeki çim ve artıkları tamamen temizleyin.

Makineyi yan çevirin ve bıçağın bulunduğu kısmı temizleyin. Bıçağın bulunduğu kısımda sıkışıp kalan kesilmiş çim parçaları varsa bunları tahta veya plastik bir alet yardımıyla temizleyin.

Makineyi kuru bir ortamda saklayın. Makinenin üstüne herhangi bir şey koymayın.

Düğme modülünü (3) serbest bırakın ve **üst tutma kollarını (2)** katlayın.


Üst tutma kollarını katlarken veya açarken kabloların sıkışmadığından veya dolanmadığından emin olun. Tutma kollarını düşürmeyin.

Arıza Tespiti

Aşağıdaki tablo, makineniz düzgün çalışmadığında gerçekleştirebileceğiniz kontrolleri ve işlemleri göstermektedir. Bunlar sorunu tespit etmenize/çözmenize yardımcı olmazsa Servis Acentenizle iletişime geçin. **Uyarı: Arızayı incelemeden önce makineyi kapatın ve fişi prizden çekin.**

Semptom	Olası	Çözüm
Makine çalışmıyor	Güç kapalı - Elektrik prizi arızalı	Makineyi açın - Başka bir priz kullanın

	Uzatma kablosu hasarlı - Sigorta arızalı/atmış - Makinenin çalıştığı ortamdaki çim boyu yüksek - Motor koruma tertibatı devreye girmiş - Emniyet şalteri devrede	Kabloyu kontrol edin, hasarlıysa değiştirin. Sigortayı değiştirin Kesme yüksekliğini arttırın ve çim biçme makinesini yatırın Makinenin soğumasını bekleyin ve kesme yüksekliğini arttırın Birkaç dakika makinenin soğumasını bekleyin ve kesme yüksekliğini arttırın Bu esnada anahtar kolunu (1) kullanmayın, aksi takdirde, emniyet şalterinin sıfırlama süresi uzayacaktır.
Makine tekleyerek çalışıyor	Uzatma kablosu hasarlı Makine dahili kablo tesisatı Hasarlı Motor koruması devreye girmiştir Emniyet şalteri devrededir	Kabloyu kontrol edin, hasarlıysa değiştirin Servis yetkilinizle iletişime geçin Makinenin soğumasını bekleyin ve kesme yüksekliğini arttırın - Birkaç dakika makinenin soğumasını bekleyin ve kesme yüksekliğini arttırın Bu esnada anahtar kolunu (1) kullanmayın, aksi takdirde, emniyet şalterinin sıfırlama süresi uzayacaktır.
Makine kapanıyor - Motor çalışması gecikmeli şekilde sona eriyor	Çok düşük kesme yüksekliği Kesme bıçağı körelmiş Makinenin alt tarafı kötü şekilde tıkanmış Bıçak ters takılmış	Kesme yüksekliğini arttırın (bkz. kesme ayar yüksekliği) Bıçağı değiştirin (bkz. Bıçak Bakımı) Makineyi temizleyiniz (bkz. Çim Biçme Sonrası/Saklama) Bıçağı doğru şekilde yeniden takın (bkz. Bıçak Bakımı)
Kesme bıçağı dönüyor	Kesme bıçağı hareketi engellenmiş - Bıçak somunu/cıvatası gevşemiş	Engelleyen nesneyi kaldırın - Bıçak somununu/cıvatasını sıkın
Aşırı titreşim/ses	Bıçak somunu/cıvatası gevşemiş - Kesme bıçağı hasar görmüş	Bıçak somununu/cıvatasını gevşetin - Bıçağı değiştirin

Korrekte Entsorgung dieses Produkts	
	Innerhalb der EU weist dieses Symbol darauf hin, dass dieses Produkt nicht über den Hausmüll entsorgt werden darf. Altgeraete enthalten wertvolle recyclingfaehige Materialien, die einer Verwertung zugefuehrt werden sollten und um der Umwelt bzw. der menschlichen Gesund nicht durch unkontrollierte Muellbeseitigung zu schaden. Bitte entsorgen Sie Altgeraete deshalb ueber geeignete Sammelsysteme oder senden Sie das Geraet zur Entsorgung an die Stelle, bei der Sie es gekauft haben. Diese wird dann das Geraet der stofflichen Verwertung zufuehren.
Bu ürünün doğru şekilde atılması	



Bu işaret, bu ürünün AB içinde diğer ev atıkları ile birlikte atılmaması gerektiğini göstermektedir. Kontrolsüz bir şekilde bertaraf edilen atıkların çevreye veya insan sağlığına olası zararlarını önlemek ve malzeme kaynaklarının sürdürülebilir yeniden kullanımını teşvik etmek için atıkları sorumlu bir şekilde geri dönüştürün. Kullanılmış cihazınızı iade etmek için lütfen iade ve toplama sistemlerini kullanın veya ürünün satın alındığı yetkili servisle iletişime geçin. Bu gibi kurum veya işletmeler bu ürünü çevre için güvenli geri dönüşüm için geri alabilir.

Garanti

Atco-Qualcast, bu ürünü üretim kusurlarına karşı garanti eder. Makineniz yalnızca evsel kullanıma tabi olduğu sürece, garanti süresi içinde bir üretim hatası meydana gelmesi durumunda makineniz onarılacaktır (veya isteğinize bağlı olarak değiştirilecektir).

Bu garantinin amacı doğrultusunda, evsel kullanım, ürünün alıcıya ait mülk üzerinde ve alıcının konutunun bahçe alanının bir bölümünü oluşturan herhangi bir ortamda kullanılması anlamına gelir.

Garanti süresi, satın alma tarihinden itibaren 2 yıl süreyle parça ve 2 yıl süreyle işçilik maliyetini kapsar.

Bu garanti kapsamında bir onarım hizmeti almak için:

- Ürünü yetkili bir servis acentesine götürün
- Üzerinde satın alma tarihinin bulunduğu satın alma belgenizi gösterin
- Bu garantiyi gösterin

Garanti aşağıdaki durumlarda geçerli değildir:

- I** Üzerinde satın alma tarihinin bulunduğu satın alma belgenizi sunmadığınızda
- II** Ürün, orijinal alıcı tarafından yeniden satılmışsa (bu, İrlanda Cumhuriyeti'nde geçerli değildir) veya kiralık olarak kullanılmışsa
- III** Ürün, üreticinin teknik özelliklerini değiştirilmesi veya orijinal olmayan yedek parçalar takılması suretiyle modifiye edilmişse
- IV** Herhangi bir önceki onarım, onaylı bir servis acentesi dışında bir işletme tarafından yapılmışsa
- V** Arıza; uygun olmayan ayarlama, ihmal veya kazaen oluşan hasardan kaynaklanıyorsa
- VI** Arıza, gerekli yağlama veya bakım işlemlerinin yapılmamasından kaynaklanıyorsa
- VII** Ürünün sert nesnelere çarpmasına bağlı olarak parçaların, özellikle de tahrik veya kesme mekanizmasının hasar görmesi durumunda
- VIII** Üründe, normal dışı kullanıma bağlı bir arıza meydana gelmesi durumunda
- IX** Arıza normal aşınmadan kaynaklanıyorsa, aşağıdaki parçalar aşınan parçalar olarak kabul edilir. Bu parçaların hizmet ömürleri düzenli bakıma bağlıdır ve bu nedenle normal olarak garanti kapsamında yer almaz:

Bıçaklar
Rulmanlar
Kablolar

Ürünün rutin bakım işlemleri maliyeti garanti kapsamında değildir.

Uygun şekilde bakımı yapılan ürün uzun yıllar mükemmel hizmet vereceğinden, makinenizin Kullanım Talimatlarına uymanız sizin yararınıza olacaktır.

Yedek parçalara ihtiyacınız varsa, her zaman orijinal Atco-Qualcast yedek parçalarının kullanılması konusunda ısrarcı olun. Atco-Qualcast tarafından üretilmemiş parçaların takılması nedeniyle üründe meydana gelen herhangi bir hasar garanti kapsamında değildir.

Bu garanti yasal haklarınızı etkilemez.

SERVIS LİSTESİ



MOTOR



ÇAPA



ALTERNATÖR



POMPA

- ADANA**
SİSTEM ENERJİ
İSMAIL TOPÇULARDAN
CUMHURİYET MAH. 759 SOK. NO:12/A
YÜREĞİR 0322 324 55 83
- ŞUBE**
D 400 KARAYOLU İNCİRLİK BULV.
YEDSAN KARŞIYAKA İŞ MERK.B BLOK
NO:3 SARIÇAM 0532 594 73 85
- ÖZİŞIKLAR ELK.**
KARASOKU MH.28010 SK. N:4/1
SEYHAN TEL: 0322 359 13 33
- ÖZBİÇAK TİCARET/ ÖMER ÖZTUZ**
ATATÜRK CAD. NO:148 CEYHAN
0322 613 28 85
- ADİYAMAN**
EMEK BOBİNAJ
MEHMET NURİ AKASLAN
MİMAR SINAN MAH. ATATÜRK BULV.191/A
0416 216 75 66
- EMEK TEKNİK MAKİNA**
ABDULMUSA AKASLAN
CUMHURİYET MAH. HAYDAR EFENDİ CAD.
NO:234/A. ÇEVREYOLU ÜZERİ MERKEZ
TEL: 0545 402 02 21
- AFYON**
ÇENGELCİ OTO
FAHİR ÇENGELCİ-AHMET DURAN
SANAYİ ÇARŞISI 8.BLOK NO.22
0272 213 15 51
- AĞRI**
TAMGÜÇ İNS.BOB.ELEKT.TEM.
İTH.İHRC.SAN.TİC.LTD.ŞTİ
CENGİZ TOKA KAGIZMAN CAD.YAVUZ
MAH:NO:46 TEL:0472 215 70 41
- AKSARAY**
KAYNAR HIRDAVAT
ABDÜLKADİR KAYNAR
SANAYİ MAHALLESİ 2013 SOKAK NO:1
0382 215 12 88
- GARANTİ MOTOR / ALİ ÖZTANCI**
YENİ SAN.SİTESİ 2009 SK.NO:75
MERKEZ TEL: 0382 215 07 65
- AMASYA**
AKOTEK BOBİNA.
SAN.TİC.LTD.ŞTİ.
GÜMÜŞLÜ MAH. SARAYDÜZÜ CAD.
NO:9 0358 218 71 19
- ANKARA**
MESE JENERATÖR
METİN KAYA
5.SOK.NO.1 ÖSTİM 0312 385 10 09
- DEMİRLEN MAKİNA LTD.ŞTİ.**
MURAT DEMİR
1234 SK. (ESKİ 57 SK) NO:153 ÖSTİM
0 312 385 93 85
- JES ELEKTRİK**
HÜSEYİN TURAL
ÖZPETEK SAN.SİT.624 SOK.NO.16
ÖSTİM 0312 395 24 78
- ANTALYA**
GÜVEN MOTOR / CEMİL METİN
ESKİ SANAYİ SİTESİ 668 SOK.NO:20
344 22 67
- KONYALI MOTORSİKLET**
MUSTAFA YUCA
ÖRNEK MAH. 1562 SOK NO:6/B
MANAVGAT 0242 742 22 62
- KURAL OTO NURULLAH KURAL**
KUZDERE MAH. SAN. CAD. NO:50/C 44
KEMER 0546 613 42 33
- UĞUR TİCARET**
ALİ RIZA UĞUR
SANAYİ ÇARŞISI KURTDERELİ CAD.
NO.44 ALANYA 0242 515 08 71
- YILDIZ TEKNİK SERVİS ELEKTRİK SAN.İNS. TİC.LTD. ŞTİ.**
ÖRNEK MAH.FEVZİ PAŞA CAD.NO:168/Z1
MANAVGAT TEL: 0242 742 35 33
- ARTVİN**
KAHYAOĞLU TİCARET
SINAN YILDIRIM
SAN.MAH.NO.4 BORÇKA
0466 415 16 09
- AYDIN**
SAYDAM MOTOR- MERT SAYDAM
K.SANAYİ SİT.CUBUKCU SOK.NO:2/B
SÖKE 0256 512 81 91
- BALIKESİR**
EMEK MOTOR
YILMAZ GÜNDOĞAN-
RAMAZAN DAĞTEKİN
YENİ SAN SİT 8.SOK NO:26 2.
KAPI GİRİŞİ KARŞISI 0266 246 10 47
- TEZGER BOBİNAJ / EREN TESGER**
YENİ SAN. SİTESİ CUMHURİYET CAD.
NO:198/6 MERKEZ 266 246 23 01
- TUNÇ MOTOR / İSMAIL TUTUŞ**
KÜÇÜK SAN. BÖLGESİ DURAK SOK.
NO.30 MERKEZ 266 243 19 18
- MUTLU MOTOR**
SEDAT MUTLU
ATATÜRK CAD.NO:257 BANDIRMA
0266 715 44 43
- SARIOĞULLARI**
ŞABAN SARI
YENİ SANAYİ SİTESİ NO:89 HAVRAN
0266 432 20 32
- BATMAN**
AKTİF BOBİNAJ
HİKMETYAR BİLGE
YENİ MAHALLE 16.CAD. 1008 SOK.
NO:8 0488 214 56 64
- BİLECİK**
GÜNGÖR ORMAN BAHÇE
ALİ OSMAN GÜNGÖR
İNÖNÜ ÇAD.YÜCEL SOK. NO:4
BOZÖYÜK 0228 314 74 56
- BİNGÖL**
ÜMİT BOBİNAJ ABDULMELİK SUNA
ŞEHİT MUSTAFA GÜNDOĞDU MH.
SS ESNAF TUCC.KOOP.
GALERİCİLER SİTESİ NO:38
MERKEZ TEL:0544 842 58 00
- BİTLİS**
TARHAN MAKİNA - ERKAN TARHAN
KARATAŞ MAH. CUMHURİYET CAD.
NO:366 TATVAN 0434 827 91 81
- BOLU**
GÖREN TİCARET- ERDEM GÖREN
SANAYİ SİT.31.BLOK NO:2
MERKEZ/BOLU TEL: 0374 217 08 55
- BURDUR**
KOÇER TİCARET
MEHMET KOÇER
YENİ SAN.SİT.6.BLOK NO:52
MERKEZ 0248 252 80 66
- BURSA**
BİRLİK JENERATÖR
NURAL ERDÖNMEZ
BÜYÜKOTO TİC.MERK.109 SOK.
NO:17 YILDIRIM 0224 341 48 68
- ANKASİENERJİ JENERATÖR**
BURAK KARAKAFA
ELMASBAHÇELER MAH.
1. ATAN SOK. NO:8 0224 256 56 65
- HEDEF JENERATÖR**
AHMET DURSUN
KURTULUŞ OSB.MAH.SİLSİLE SOK.
NO:14 GÜRSU TEL:0541 560 16 08
- KOÇ MOTO / REİS SERVİS**
ENGİN KOÇ
M.K.PAŞA MH.ATATURK CAD.
NO.109/B İZNIK
0224 757 56 77
- DURAK MOTOR / ÖMER DURAK**
SINANBEY MAH. BAHÇELER SOK.
NO:27 İNEGÖL 0224 713 78 30
- ÇANAKKALE**
KARDEŞLER ONYEDİ MOTOR
CEMİL ASLAN
İSMETPAŞA MAH.KABATEPE SOK.
NO:5 MERKEZ 0286 217 33 60
- ŞAHİN BOBİNAJ HASAN SAHİN**
İSTİKLAL CAD. NO:154 BIGA
TEL:0286 316 11 71
- ÇANKIRI**
YILMAZ OTO/ YILMAZ BAYKIN
A.H.R MAH KUCUK SANAYİ SİTESİ
A/BOLK ELEKTRİKÇİLER SOK
NO/25 MERKEZ
0376 218 13 67
- ÇORUM**
ÖZKAN BOBİNAJ / ÖZKAN SÖYLEYEN
CEPNI MAH. KUBBELİ CD. NO:77
0364 224 75 97
- NUH GÖKIRMAK**
YENİ SANAYİ SİT.C BLOK NO:14
KARGI 0364 651 21 54
- DENİZLİ**
YÖRÜKOĞLU MOTOR
SÜLEYMAN KAYGIN
2.SANAYİ İZMİR ASFALTI ÜZERİ
NO.161 0258 371 04 00
- DIYARBAKIR**
AKTİF MOTOR - MURAT İÇEN
2.SAN. SİT. C 1.BLOK NO:15
0412 237 03 45
- DÜZCE**
MOTOR MEKANİK BOBİNAJ
ZAFER ÜNAL
ESKİ SANAYİ ÇARŞISI TAHİR
ALTIN SOK NO:27 0380 523 87 03
- DOĞANLAR ELEKTRİK**
FATİH DOĞAN
HAMİDİYE MAH. D-100 KARAYOLU
CAD. 316/2A 0380 524 90 43
- TANRIVER TARIM KENAN TANRIVER**
ESKİ SAN.ÇARŞISI 4.SOK.NO:24
TEL:0380 523 98 88
- EDİRNE**
EGİLMEZ DİZEL OTO TAM.
K.MUSTAFA EGİLMEZ
SANATKARLAR SAN SİT.D BLOK NO.14
KESAN 0284 714 33 77
- USMAK MAKİNA / ÜMİT USLU**
SANAYİ SİT.19.BLOK NO:7 KEŞAN
0284 714 23 52
- ELAZIĞ**
ÖRNEK OTO
ZİYAEDDİN SANAC
SANAYİ SİT. 10. SOK. NO:4 MERKEZ 04
224 38 36
- ÖZTÜRK ELK BOBİNAJ ÂDEM ÖZTÜRK**
SAN. MAH SAN. CAD NO 80A
ELAZIĞ TEL: 0536 985 70 39
- FATİH BULUT**
FATİH TEKNİK
SANAYİ MAH.6.SOK.NO:31 MERKEZ
TEL:0533 2232279
- ERZİNCAN**
BAKIRCIOĞLU ELEKTRİK
HARUN SUDAŞ
KARAAĞAÇ MH.SÜMERBANK CD.
N:18/4 0446 224 42 19
- ERZURUM**
TEKNİK MAKİNA BOBİNAJ
MÜKREMIN SEVİNDİ
SANAYİ DEMİRCİLER SİTESİ 1.BLOK
NO.46 0442 243 17 34
- ESKİŞEHİR**
EFE JENERATÖR
İBRAHİM DOĞRUL
KURTULUŞ MH. ASARCILIKI CD.
HİLMİ USTA PASAJI N:78/21
TEPEBAŞI 0541 262 63 36
- GAZİANTEP**
ATILIM BOBİNAJ JENERATÖR
HALİL YILMAZ
ŞAHİNBEY SAN.SİT.MAVİKENT
MAH.135025 SOK.NO:15/A
AKKENT ŞAHİNBEY
0342 221 21 26
- AFRİN BOBİNAJ MEHMET AFRİN**
İSMETPAŞA MAH. İLK BELE-
DİYE BAŞKANI CAD. NO:8/B
TEL:0342 232 69 61
- KARTAL MOTOR / SELÇUK KARTAL**
KURTULUŞ MAH. OCAK SK.NO:26 ŞAHİN-
BEY 0342 232 66 96
- ŞAFAK MOTİF / HASAN ŞİMŞEK**
SANAYİ SİTESİ 2.CAD. NO:43/A NİZİP 0342
513 04 43
- GİRESUN**
TAŞ MAKİNA/ MUSTAFA TAŞ
HACI MİKTAT MAH.ALPARSLAN CAD.
NO.19 MERKEZ 0454 214 07 35
- ZİRAATÇI AHMET ÇAĞILGAN TARIM**
ACISU CAD. SÜMBÜL SOK. NO:10/A
BULANCAK
0454 314 18 62-0454 318 21 28
- HATAY**
DİKTAŞ HIRDAVAT
MEHMET SAİT DİKTAŞ
YENİ SANAYİ SİTESİ 893 SK. NO: 4/A
KIRIKHAN 0326 344 51 93
- ÖZKAYNAK MOTOR / SEMİR KAYNAK**
ATATÜRK MAH.ATATÜRK CAD. NO:1
SAMANDAĞ 0326 513 01 10
- PAK İŞ ELEKTRİK / MUZAFFER PAK**
HARAPARASI MAH.2.CAD.NO:7 ANTAKYA
0326 215 64 73-0326 221 15 45
- ŞUBE :**
YENİ SANAYİ SİTESİ 6.İNİŞ 4. CAD.
GÜZELBURÇ NO.10 ANTAKYA
0323 215 64 73
- ERGÜL TİCARET / EKREM ERGÜL**
PINARBAŞI MAH.326 SOK.NO.29
0326 612 09 77
İSKENDERUN
- ISPARTA**
AVCU MOTOR - EYÜP AVCU
YENİ SAN.SİT.8.BLOK NO.25
MERKEZ 0246 500 50 40
- İSTANBUL-ANADOLU**
AKMAN JENERATÖR / NAZIM AK-
MAN
ARMAĞANEVLER MAH MİTHATPAŞA CD
DERE SK NO:5 B ÜMRANİYE
0216 461 30 46
- BERK MAKİNA SATILMIŞ KARSLI**
SOKUKPINAR MAH.
ADNAN MENDERES CAD.NO:50.
ÇERMEKÖY TEL: 0216 939 83 51
- İSTANBUL-AVRUPA**
AGB JENERATÖR / BÜLENT YILMAZ
MEHMET AKIF MAH. BAHARİYE CAD.
UZAY SOK NO:50
İKİTELLİ-KÜÇÜKÇEKMECE
TEL: 0212 494 50 50
- NR BHC MAKİNA TİC. ve SAN.LTD.ŞTİ.**
ÖRNEK MAH.ERZURUM KONGRE CAD.
NO:11 İÇ KAPI:1 ESENUR
0212 596 00 35
- ETİK MAKİNA / HAYRETTİN ÖZKUZEY**
CENNET MAH.HAT BOYU YOL CAD.
NO:61/1 K.ÇEKMECE
0212 592 37 92
- KALE JENERATÖR / HASAN KAYA**
EVREN 2.SAN SİT 23 BLOK NO:12
ESENUR 0212 605 03 40
- SEZON BAHÇE VE TARIM MAK.**
EMEKYEMEZ MAH.TERSANE CAD.
NO:122/A KARAKÖY

SERVIS LİSTESİ



- İZMİR**
TEL: 0212 243 20 92
NERMAN TARIM SAN.TİC.LTD.ŞTİ.
1.SAN. SİTESİ FATİH CAD.NO:194/A
KONAK 0232 469 71 52
- EGE ZİRAİ VE BAHÇE MAK. ERTUĞRUL CİRİK**
KAMILTUNCA BULVARI NO.18/A
ÇAMDİBİ 0232 435 08 92
- SET JENERATÖR CELİL BUZDEMİR**
1145/11 SOK.NO:12 HIRDAVATÇILAR
ÇARŞISI YENİŞEHİR
0232 433 91 86
- K.MARAS**
KAHRAMAN HIRDAVAT BOBİNAJ MEŞUT KURU
YENİ SANAYİ SİTESİ 25. ÇARŞI NO:8
236 29 68
- TEKNİK İŞ / UĞUR UNCU**
YAVUZ SELİM MAH. 73035 CAD.
NO:7 0344 236 03 26
- GENÇ TARIM / ŞEFRE GÖK**
YAVUZ SELİM MAH.R.TAYYIP ERDOĞAN
BULV.NO:49/A.. DULKADİROĞLU
0535 026 55 51
- ÜSTÜN BOBİNAJ / MURAT ÜSTÜN**
YENİ SANAYİ SİTESİ 9.BLOK NO:14
ELBİSTAN 0344 413 64 93
- KILIÇ MOTOR ABDULLAH KILIÇ**
YENİ SANAYİ SİTESİ B-2 BLOK NO:13
ELBİSTAN 0344 413 71 26
- KARABÜK**
BAYKUR TİCARET METİN BAYRAKTAR
BARIŞ MAH.ÖRNEK SAN SİT. NO:83
SAFRANBOLU 0370 725 29 59
- EMİN TİCARET MUHAMMED EMİN DEMİR**
BAĞ- ESSAN SAN.SİT. SARIOĞLU CAD.
NO:1 TEL:0370 424 30 38
- KARAMAN**
TEKNO TEST OTOMOTİV SERKAN HAN
YENİ SANAYİ SİTESİ 936.SOK. NO:13
212 30 72
- M70 TARIM ALETLERİ TAMİRİ ABDURRAHMAN BERBER**
HAMİDİYE MH. FEVZİPAŞA CD.
NO:19/A TEL:0338 214 92 62
- KASTAMONU**
NUR BOBİNAJ / MUSTAFA SAKAR
SAN.SİT.CAMI CAD.NO.29/A
MERKEZ 0366 214 61 18
- KAYSERİ**
AYÇA ELEKTRİK / AYHAN YILMAZ
ESKİ SAN.BÖLGESİ 2.CAD.NO.6
0353 336 25 65
- ORMANCI MOTOR / MUSTAFA BADEM**
ESKİ SANAYİ BÖLGESİ 3.CAD.NO.49
320 18 26
- TEKNİK İŞ MOTOR / HÜSEYİN İÇEN**
ESKİ SANAYİ BÖLGESİ 3.CAD.NO.21
336 41 07
- KIRIKKALE**
ESER MOTORSİKLET ZEKERİYA TORUN
KURTULUŞ MAH. MENDERES CAD.
NO:114 MERKEZ
0318 218 99 18
- KIRKLARELİ**
TUNA KARDEŞLER / YAVUZ TUNA
KÜÇÜKBAŞI SANAYİ SİT. LÜLEBURGAZ
0288 417 93 50
- KİRŞEHİR**
EVİK KARDEŞLER / FAHRETTİN EVİK
KILIÇÖZÜ SANAYİ SİT. 18. BLOK NO.1
- MERKEZ** 0386 252 73 77
KOCAELİ
ACAR JENERATÖR / AHMET ACAR
M PAŞA MAH SEHİT YILMAZ
ARGON CAD NO:11 GEBZE
0262 642 09 80
- KOCAELİ JENERATÖR H.UMUT TUNÇ**
SANAYİ MH. İZMİT SANAYİ SİTESİ 2.
CD. 3 BLOK NO:6 0262 321 93 93
- TOPRAK TARIM - HAKAN HANILÇE**
MUSTAFA PAŞA MH.İBRAHİMAĞA CD.
N:49/A GEBZE TEL:0262 646 86 86
- KONYA**
BEZİRCİLER JENERATÖR SABRİ BEZİRCİ
KARATAY SAN GELİBOLU CAD. NO:40
SELÇUKLU 0332 235 55 54
- BÜYÜK KONYA MOTOR BOBİNAJ İSMAİL BÜYÜKBALCI**
KARATAY SAN. FATİH MAH. ÇELİK SOK.
NO.10 SELÇUKLU
0332 233 97 77
- YAVUZHAN BOBİNAJ / ADEM YAVUZ**
KARATAY SANAYİ ÇOBANDEDE SOK.
NO:20 SELÇUKLU 0332 233 29 60
- ZEVK MOTOSİKLET TAMİRHANESİ MEHMET ALİ KANDEMİR**
ULLUKAPI MAH.703 SOK.NO:13 SEYDİŞE-
HIR 0332 582 71 17
- KÜTAHYA**
MOTO KERVAN / RAHMİ YOKUŞ
YENİ SAN.SİT.9.SOK.NO.38
0274 231 94 68
- MALATYA**
YILMAZ JENERATÖR/ÖMER YILMAZ
YENİ SAN.SİTESİ 7.CD.5.SOK.NO.3
0422 336 44 70
- GENPARK ENERJİ / HAKAN GÜLDAŞ**
ÇAVUŞOĞLU MAH.YENİ SAN.SİT.2.CAD.
NO:23 0422 336 61 61
- KES-MAK TİCARET M.NURİ İZOLLU**
ESKİ SAN.ÇARŞISI KAVUKLAR MOBİL
KARŞISI NO.25 TEL:0422 336 40 41
- MANİSA**
GÜVEN MOTOR / REİS SERVİS
YASİN ALTUN
SANAYİ SİTESİ 3 BLOK NO:4 AKHİSAR
0236 413 99 33
- İRFAN BOBİNÇ / İRFAN MAKİNACI**
GÜZELYURT MH. M.AKİF ERSOY CAD.20
SK. BLOK NO:86/A 0236 236 22 96
- MARDİN**
MARJEN BOBİNAJ - FUAT ORAL
YENİ MH.522.SK.N:6/5 KIZILTEPE 0482
312 50 83
- DALAZLAR SONDAJ İNŞ. TİC. LTD. ŞTİ.**
BAHÇELİEVLER MAH. İPEK YOLU CAD.
NO:561/1 KIZILTEPE 0482 313 02 63
- MERSİN**
BİNİÇİ TİCARET / MEHMET BİNİÇİ
SİTELER MAH.5678 SOK.SAN.SİT.A/3
BLOK NO:1 0324 234 40 11
- ERHAN MOTOR / ZEKİ ESER**
İHSANİYE MAH. SAİT ÇİFTÇİ CAD. 113.
CAD. NO:27/C 0324 337 22 19
- YILMAK JENERATÖR MUSTAFA YILMAZ**
NUSRATIYE MH.5010 SK. NO:6/C
MERSİN 0324 336 22 16
- AKGÜN MOTOR / ARİF AKGÜN**
TEKKE MAH. YENİ SANAYİ SİTESİ
3721 SOK. NO: 15 TARSUS
0324 614 22 87
- MUĞLA**
AK-DENİZ ZİR.HIRD. GIDA İNŞ.LTD. ŞTİ.
MARS MABEDİ CAD.SAN.SİT.NO:9
- BODRUM** TEL:0252 316 2 890
BODRUM JENERATÖR TANER ÇARNUK
TÜRKKUYUSU MAH.SANAYİ SİTE-
Sİ DEMİRÖZ SOK.NO:10 BODRUM
TEL:0252 316 32 52
- ORBAY MAKİNA / MEHMET CİNE**
ULUSAL EGEMENLİK NO:15 /
ATA SAN.SİT. C BLOK
MARMARİS 0252 412 55 11
- MERKEZ BOBİNAJ EMRAH HAYTA**
İNÖNÜ BULVARI NO:74
FETHİYE 0252 612 10 51
- NEVŞEHİR**
OĞUZHAN TARIM ÜRÜNLERİ MEHMET TANRIVER
ESKİ SANAYİ YOLU 1. SK. NO:3
MERKEZ 0384 341 46 46
- NİĞDE**
CAN BAHÇE ZİRAİ TİC.LTD.ŞTİ. MUHARRREM TEMİZKAN
ESKİ SANAYİ ÇARŞISI NO:24
MERKEZ 0388 233 24 95
- ORDU**
KAHVECİOĞLU ELEKTRİK CUMHUR KAHVECİ
DURUGÖL MAHALLESİ ATATÜRK
BULVARI NO:205 0452 233 13 35
- OSMANİYE**
ŞAHİNLER MOTOR - HARUN ŞAHİN
KÜÇÜK SAN.SİT.19.BLK. BOYAÇILAR SK.
NO:2 0541 338 66 64
- RİZE**
ÇEMBERCİ ELEKTRİK MEHMET ÇEMBERCİ
SANAYİ SİTESİ F BLOK: NO:20 MERKEZ
TEL:0464 217 45 00
- KOYUNCULAR TEKNİK EYÜP KOYUNCU**
TOPHANE MAH.KAÇKAR CAD NO:9
MERKEZ 0464 217 37 31
- SAKARYA**
YAĞIZ TİCARET / AHMET YAĞIZ
ZİRAİ ALETLER KOOP.2.BLOK NO.21
68 79-264 279 88 91
- SAMSUN**
İŞLİDAK BOBİNAJ MELİH İŞLİDAK
ALAÇAM CD. BELEDİYE DUKKANLARI
NO:115 BAFRA 0362 543 10 49
- METİN BOBİNAJ / ADEM METİN**
ESKİ SAN.SİT.KILIÇASLAN CAD.NO:49
CANIK 0362 228 64 25
- ERGÜN TİCARET / ERGÜN BAYRAK**
YENİ MAH. SANAYİ SİTESİ
AHI EVREN CAD. NO:8
CANIK 0362 238 62 45
- SİNOP**
BARBAROS MOTOR BARBAROS ÖZER
ÇARŞI MAH. İSKELE CAD. NO:6-A
GERZE 0368 718 33 01
- SİVAS**
ANC TEKNİK MOTOR / TURAN ANCİN
ESKİ SAN.SİT.35.SOK.NO:12
0346 223 56 51
- ŞANLIURFA**
ELSAN BOBİNAJ NURETTİN GÜLER
CUMHURİYET CAD.1.VATAN SOK.NO.33
0414 313 02 62
- YILDIZ BOBİNAJ -MEHMET YILDIZ**
BAMYASUYU MH.156 SK.N:40/1 No:51
HALİLİYE TEL:0414 315 83 16
- TEKİRDAĞ**
GÜLSEN TİCARET / KADİR GÜLSEN
100.YIL SAN.SİT.1.BLOK NO.38
0282 262 67 38
- ÇİSEL TİCARET-NAZİF ERKENER ŞEYH**
SİNAN MAH.SANAYİ ÇARŞISI 2.CAD.NO:8
ÇORLU TEL:0546 290 31 81
- ESENDAL TİCARET / ŞERİFE ESENDAL**
MURATLI SANAYİ SİTESİ M5 BLOK
NO:8 - MURATLI TEL: 0282 361 46 41
- ÖZYIL ELEKTRİK KUR- TULUŞ YILDIRIM**
KÜÇÜK SAN.SİT. FEVZİPAŞA MAH.
HAYRİBATUR CAD.6.BLOK NO:7-6/2
ÇERKEZKÖY TEL: 0282 726 67 04
- TOKAT**
ÇETİN ELEKTRİK BOBİNAJ MUSTAFA ÇETİN
SAN.SİT.CAMI ALTI NO.18
356 214 63 07
- FATİH TİCARET / FATİH İPLİK**
GAZİ BULVARI MAH. HÜKÜMET CAD.
NO:38 ERBAA 0356 715 86 89
- TRABZON**
DİNÇ BOBİNAJ / AYHAN DİNÇER
BÜYÜKSANAYİ SİTESİ. SOSYAL HİZMET
BİNASI NO:3-B DEĞİRMENDERE
0462 325 22 02
- ORTADOĞU JENERATÖR VOLKAN YURDUSEVEN**
SANAYİ MH.ALTIN SK.N:4
MERKEZ 0462 325 27 47
- UŞAK**
ARSLAN MOTOR / İSMET ARSLAN
İSLİÇE MAH. YILDIRIM BEYAZIT CAD.
NO:55/C MERKEZ 0276 212 34 91
- UŞAK ŞAHİN BOBİNAJ**
İKEMALÖZ MAH M.TOPAÇ BULVARI
NO:24/A MERKEZ TEL: 0 532 160 89 40
- VAN**
MASTER MEKANİK MAKİNA
SEYRANTEPE MAH.SAN.SİT.
23.SOK.NO:4 B TUŞBA..
TEL: 0432 223 28 47
- YOZGAT**
TEKNİK MOTOR / MEHMET SAĞIR
FEVZİÇAKMAK MAH ATASANAYİ SİT
K BLOK NO:15 SARIKAYA
0354 772 37 36
- ŞUBE: TEKNİK MOTOR / MEHMET SAĞIR**
BAHÇELİEVLER MH.KADIR ÇETİN
CD.N:4/C SORGUN
0354 415 14 88
- ZONGULDAK**
AK ENERJİ / SEDAT AKÇAALAN
YEŞİL ÇAYCUMA KÜÇÜK SAN-
AYİ SİT.B 1BLOK NO:6 ÇAYCUMA
TEL:0372 615 22 27

KAMA *by* REIS

İTHALATÇI FİRMA

TÜRKİYE GENEL DİSTRİBÜTÖRÜ



reismakina
"Kalitenin Yapı Merkezi"

Reis Makina Ticaret ve Sanayi A.Ş.
Abdurrahmangazi Mh. Ebubekir Cd. İmamoğlu Sk.
No: 2 34887 Samandıra / Sancaktepe / İSTANBUL / TÜRKİYE
Tel: +90 444 73 47 (REIS) Faks: +90 (216) 561 46 88
www.reismakina.com