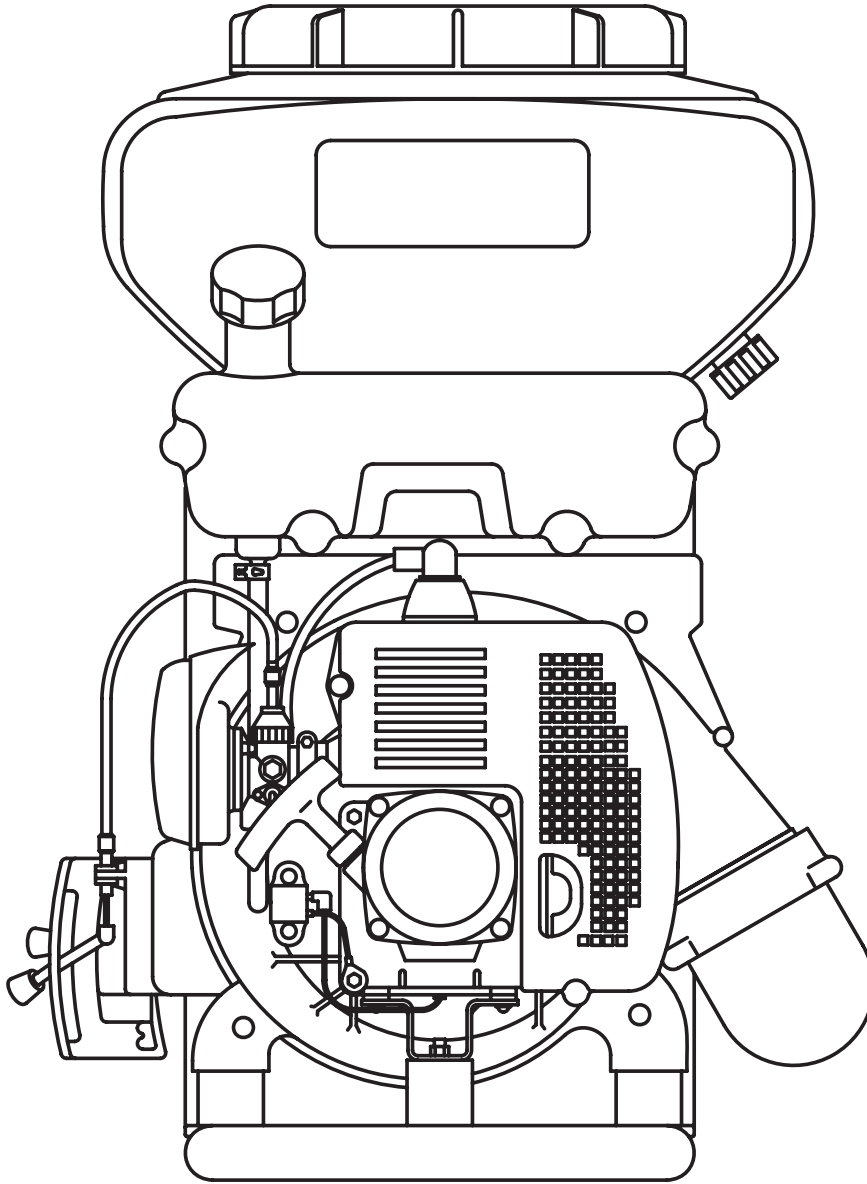


**KAMA** *by* **REİS**

**SIRT TİPİ ATOMİZER  
KULLANIM KILAVUZU**

**MODEL:3WF-3A**



## Kullanıcılar için Uyarılar

1. Benzinli motor 30:1 oranında No.90 bezin ve iki zamanlı motor yağı karışımı kullanılmalıdır.
2. Motorun ilk çalıştırılma ve durdurulmadan önce 3-5 dakika düşük hızda çalıştırılması gerekir. Bu sayede motorun yüksek hızda çalıştırıldığı bazı parça ve gövdelerin hasar görmesi önlenir.
3. Motorun yüksüz boşa yüksek hızda çalıştırılmaması gerekir. Motorun yüksek hızda iken aniden durdurulması kesinlikle yasaklanmıştır.
4. Yakıt ikmali sırasında motor durdurulmalıdır, tüm ısı kaynakları uzaklaştırılmalı ve sigara içilmemelidir.
5. Elektrik şokundan korunmak için motor çalışırken buji kapağına ve iletken kablolara dokunmayın.
6. Egzos yüzeyi ve silindir aşırı derece sıcaktır, bu sebeple elinizi ya da vücudunuzu yaklaştırmayın. Özellikle çocuklar motorda uzak tutulmalıdır.

## İçindekiler

1. Teknik Özellikler	5
2. Temel Uygulama	5
3. Temel Özellikler	5
4. Kullanım koşullarına göre montaj	5
5. Devir	7
6. Sisleme/Püskürtme	9
7. Emniyet	9
8. Sorun giderme	10
9. Teknikbakım ve uzun süreli depolama	13
Ekler:Resimler	

## EMNİYET ÖNLEMLERİ



Makinanın kullanımı tehlikeli olabilir. Döner pervaneye dokunmanız halinde eliniz kesilebilir. Aşağıdaki uyarıları ve emniyet tedbirlerini okuyup anlamanız çok önemlidir.



Kullanım kılavuzu olmadan atomizeri kiralamayın ödünç vermeyin. Atomizeri kullanabilecek kişinin kullanım kılavuzunu tam olarak okuyup anlamış olması gerekir.

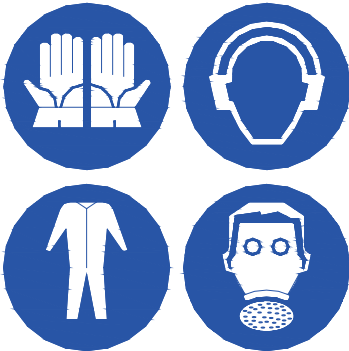
### Atomizerin güvenli kullanımı:

#### 1. Operatör

Operatörün zihinsel ve fiziksel olarak iyi durumda olması gerekir.

Aşağıdaki kişiler makinayı kullanmamalıdır:

- (1) Zihinsel rahatsızlığı olanlar
- (2) Alkollü olanlar.
- (3) Çocuklar ve yaşlılar
- (4) Yeteri kadar talim yapmamış yada yeteri kadar uyumamış kimseler.
- (5) Hasta yada yorgun olan normal olarak makinayı kullanamayacak kimseler.
- (6) Makina hakkında bilgisi olmayan kimseler.



#### 2. Uygun kıyafet

Yaralanma riskini azaltmak için operatör uygun koruyucu ekipman giymelidir.

- Zirai ilaçlarla temas etmemek için elbise ve eldiven giyilmelidir.
- Gözleri korumak için gözlük, zehirlenmeyi önlemek içinde gaz maskesi takın.
- Makina gürültüsü işitme duyularına zarar verebilir bu sebeple kulaklık kullanın
- Toz ve zirai ilaçlara karşı yüz maskesi kullanın

#### 3. Makinanın kullanımı

##### Motorun çalıştırılması

(1) Motoru çalıştırmadan önce toz çıkışı ayar kolunu en düşük konuma alın, aksi halde motor çalışır çalışmaz ilaç püskürtülür.

(2) Nozulun önünde kimsenin bulunmamasına dikkat edin, toz çıkışı kapalı olsa bile boruda kalan ilaç püskürtülür.

##### Püskürtme işlemi

(1) Püskürtme işlemi serin havada hafif rüzgar da yapmak en iyi sonucu verir. Örneğin, sabahın erken saatleri ve öğleden sonra geç vakitlerde. Bu sayede buharlaşma ve kimyasalların sürüklenerek koruma etkisini kaybetmesi önlenmiş olur.

(2) Operatör rüzgara doğru işlemi yapmalıdır.

(3) Ağızınıza veya gözlerinize kimyasal ilaç bulaşması halinde derhal bol su ile yıkayın ve doktora başvurun.

(4) Operatörde baş ağrısı veya baş dönmesi şikayetleri ortaya çıkması durumunda derhal doktora başvurun.

(5) Operatör güvenliği için, püskürtme işlemi kesinlikle zirai ve kimyasal gereksinimlere göre yapılmalıdır.

(6) Püskürtme işlemi sırasında motoru durdurmak istediğinizde ilk olarak püskürtme çıkışı kapatılmalıdır.

## Yakıt ikmali



Atomizeriniz benzin ve yağ karışımı kullanır.

- Sigara ya da herhangi bir ateş kaynağını makinaya ve yakıtı yaklaştırmayın.
- Makine çalışırken ya da sıcakken asla yakıt ikmali yapmayın.
- Yakıtı asla makine üzerine dökmeyin. Dökülmesi halinde yakıtı temizleyin.

### Uyarı



Motor çalışırken ya da durduktan hemen sonra, ekzos, buji, yada diğer metal parçalara asla dokunmayın. Metalik parçalar çalışma sırasında aşırı derecede ısınır ve dokunulması halinde ciddi yanıklar ortaya çıkabilir.



Çalışma işleminden sonra ellerinizi yıkayın ve elbiselerinizi temizleyin. İlaç kalıntıları temas ettiğiniz yüzeylere bularız.

## 1. Teknik Özellikler

İsim	Özellikler
U×G×Y (mm)	500×400×650(14L):500×410×690(20L):500×410×755(26L)
Net Ağırlık (kg)	10.5(14L):11.5(20L):12.5(26L)
Depo Kapasitesi (L)	14:20:26
Fan hızı (d/dak)	7500-800
Sprey(kg/dak)	≥ 4
Toz(kg/dak)	≥ 6
Yatay püskürtme(m)	≥ 11
Zerre çapı(µm)	≤120
Yakıt Tipi	Benzin/Yağ karışımı 30:1
Motor Modeli	1E40FP-3Z
Güç(kW/d/dak)	2.13/7500
Ateşleme şekli	CDI
Çalıştırma şekli	İpli
Durdurma şekli	Gaz kelebeği tam kapatılarak

## 2. Temel Uygulama

Sırt tipi ilaç motoru portatiftir, esnektir ve bitki koruması için yüksek etkinlikte teçhizattır. Pamuk, buğday, çeltik, meyve ağaçları, çaylıkların ekildiği büyük ekim alanları ve tarlalarda bitki hastalıkları ve böcek ilaçlamasında kullanıma uygundur. Yabancı ot öldürücü, sağlığa uygun hale getirme, salgın önleme vs amaçlar için de kullanılabilir. Bu makine keza dağlık bölgelerde, tepelerde kullanım için de uygundur.

## 3. Temel Özellikler

3.1 Makina hızı düşürmek için dişli yapıya sahiptir bu sebeple son derece sağlamdır.

3.2 Ana parça iki yönlü pompa bölümüdür. Yapı son derece basit ve kompakttır. Bu sebeple bakımında kolaydır.

3.3 Makina, yüksek basınç, debi ve randımana sahiptir. Bu bakımdan koruma özelliği barizdir.

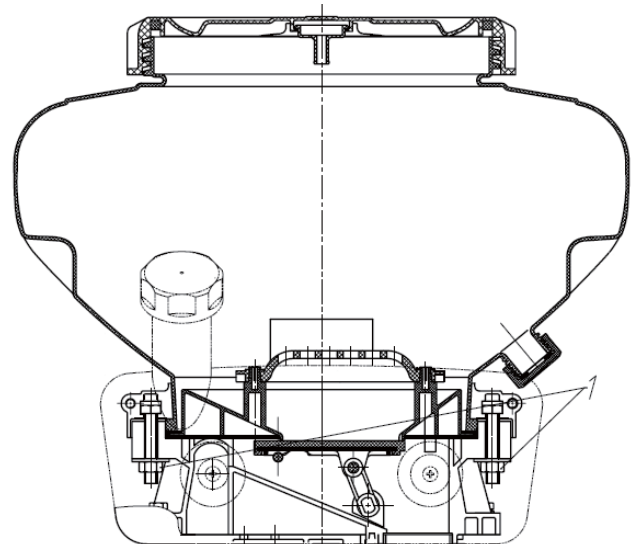
3.4 Püskürtme parçaları ülkemizdeki fabrikalarda geliştirilen üç adet nozuldan oluşan

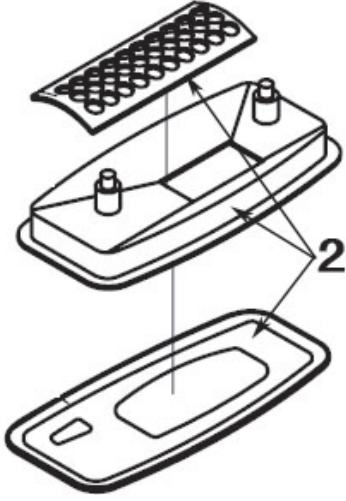
temel püskürtme parçalarına sahiptir. Püskürtem ekipmanları çeşitlilik gösterir.

## 4. Çalıştırma Amaçlarına göre Montaj

(1) Püskürtme amaçlı montaj

a. Kimyasal tank üzerindeki cıvataları kaldırınız ve tankı çıkarınız. Püskürtme kapak levhası için toz yapıcı kilit levhayı değiştiriniz, sonra kimyasal tankı takınız ve Şekil 1 de gösterildiği gibi aşağıdan vidalayınız.



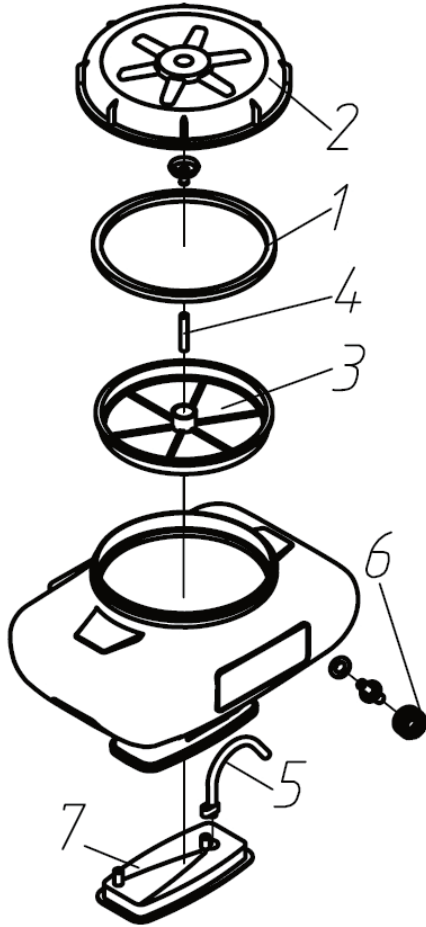


1.Somun 2.Tozlama Plakası

Fig 1

Kimyasal tank içinde montaj

Kimyasal tankın alt kapağını kaldırınız, kauçuk tüple bağlı olan baskı kapağına değiştiriniz (conta halkayı takmayı unutmayınız, Şekil. 3). Şekil 2 de gösterildiği gibi kapağı plastik boruya bağlayınız.



1.Conta 2.Kapak 3.Filtre 4.Boru  
5.Lastik boru 6.At kapak 7.Sprey plakası

Fig 2

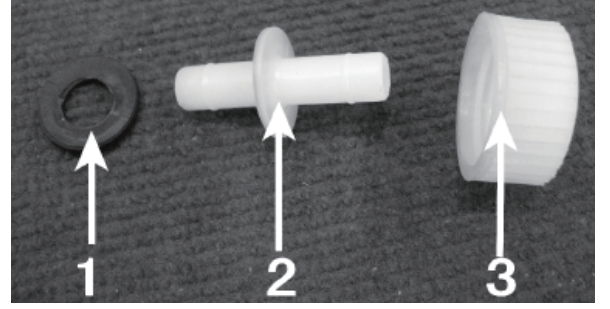
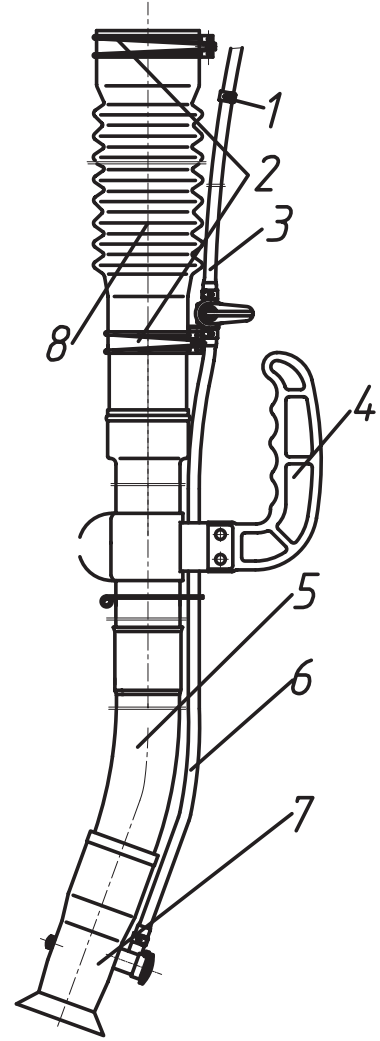


Fig 3

c.Spray borusunu Fig.4.'te gösterildiği gibi makineye bağlayınız.

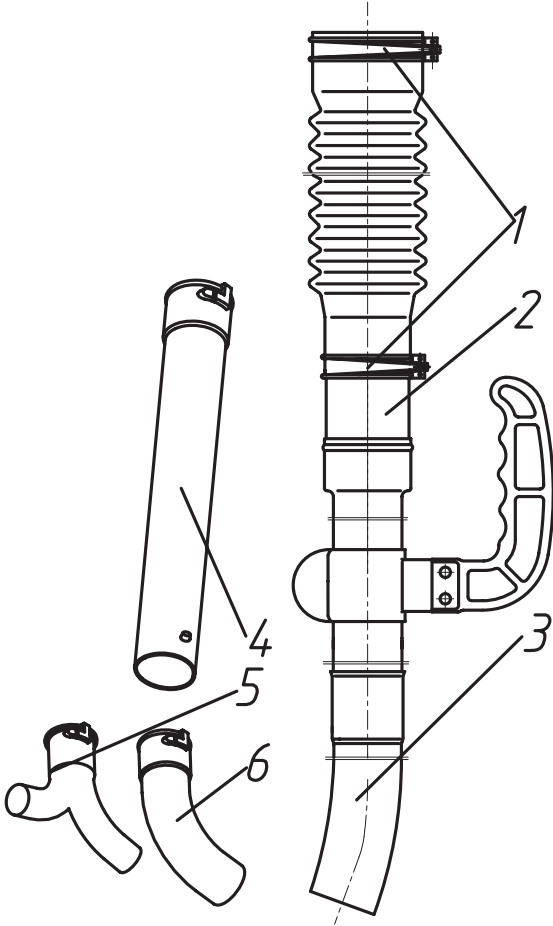


1.Klip(A) 2.Klip(B) 3.Pilastik hortum  
4.Sap 5.Eğri hortum 6.Pilastik hortum  
7.Noul 8.Hortum

Fig 4

(2)Toz püskürtme amaçlı montaj.

Kimyasal tankı çıkarınız, giriş kauçuk tüpünü, çıkış kauçuk tüpünü, emme süzgeci, püskürtme kapak levhası, baskı kapağı ve birleşmeyi çıkarınız, kimyasal tankın alt kapağını değiştiriniz sonra Şekil 5 teki gibi toz borusunu bağlayınız.



1.Klip 2.Konektör 3.Eğri boru  
4.Bağlantı borusu 5.Y-boru 6.L-boru

Fig 5

(3) Anti - elektrostatik kurulum

Toz yapma ve zerrelere yayma hava ısı ve hava nemi gibi elektrostatik etki yapabilir. Elektro statik önlemek için, ek emniyet zincirini kullanınız. Hava kuruduğu zaman, elektrostatik daha ciddidir, özellikle toz yayma ve zerrelere püskürtme için uzun cidarlı tüp kullanıldığında, elektrostatik oluşur.

Lütfen dikkat ediniz.

Emniyet zincirinin bir ucu jet borusunun içine yerleştirilir, serbestçe titreşim yapar ve zemine dokunur. Diğer ucu iletken tiple bağlayınız, sonra iletken teli ve emniyet zincirini vidayla bükme borusu üzerinde sabitleyiniz. Fig 6 daki gibi monte ediniz.

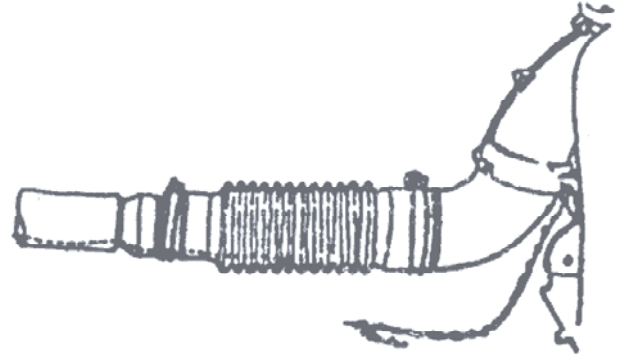


Fig 6

## 5. Rotasyon

(1)Kontrol

- Bujinin ve diğer bağlantıların gevşek olup olmadığına kontrol ediniz.
- Dönme esnasında fazla ısınmayı önlemek için hava soğutma kanalının tıkalı olup olmadığını kontrol ediniz.
- Hava filtresinin kirli olup olmadığını kontrol edin. Şayet tıkalıysa kir, hava akışını düşürcektir. Bu yüzden motor rahat çalışmaz ve aşırı yakıt tüketir.
- Buji ateşleme boşluğunun 0.6 - 0.7mm olup olmadığına bakınız.
- Motorun normal çalışmasında olup olmadığını görmek için 2 - 3 kez ip makarasını çekiniz.

(2)Yakıt ikmali

- Benzin No. 70 yada No. 90 olmalıdır, yağ ise iki zamanlı benzinli motor yağı olmalıdır. Kötü kalitede yakıt motorun performansını etkiler ve benzinli motoru bozar.
- Yakıt ilavesi ancak makine çalışmıyorken yapılmalıdır.
- Yakıt eklerken, yakıt tankına gelen kirliliği süzen yakıt filtresi kaldırılmamalıdır

(3)Kimyasal ekleme

- Püskürtme esnasında, kimyasal eklerken, musluk kapalı olmalıdır, bakınız Şekil 7. Tozutma işlemi esnasında, toz yapma valf kelebeği ve yakıt kolu dip pozisyonunda olmalıdır, aksi takdirde, makine kimyasalı dışarı atacaktır.



b.Toz kimyasal kolayca tıkanıklık yapabileceğinden, uzun süreli kimyasal tankında kimyasal tutulmamalıdır.

c.Püskürtme yaparken, kimyasal tank kapağı sıkıca kapatılmalıdır. Toz kimyasal ekledikten sonra, kimyasal tank ağzının vidasını temizleyiniz, sonra kapağı sıkıca kapatınız.

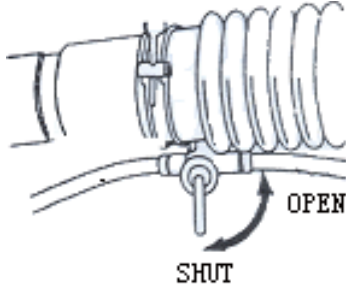
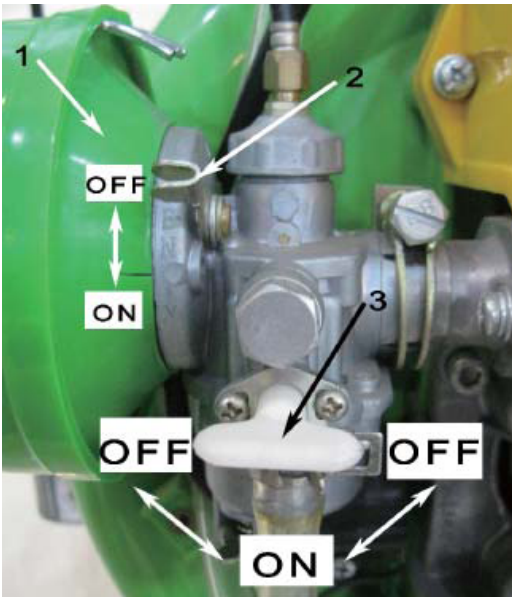


Fig 7

#### (4)Soğuk çalıştırma

Aşağıdaki işlemlere göre çalıştırınız:

- Yakıt musluğunu açınız, bakınız şekil. 8
- Yakıt kolunu başlatma pozisyonuna getiriniz.
- Jikleyi tam pozisyona getiriniz.
- Birkaç kez starteri çekiniz ve yavaşça döndürünüz. Starterin bozulmaması için kolu serbestçe geri gitmesine müsaade etmeyiniz.
- Jikleyi kapatınız ve motor ateş alıncaya kadar starter kolunu çekiniz.
- Motor çalıştıktan sonra, jikleyi tamamen açınız.
- 2-3 dakika için motoru düşük hızda çalıştırınız, sonra püskürtme yada tozutmaya işlemine başlayınız.



- Hava filtresi
- Jike kolu
- Yakıt musluğu

Fig 8

#### (5)Sıcak motorun çalıştırılması

a.Jikleyi tamamen açık bırakınız.

b.Eğer motor içine çok fazla yakıt çekerse yakıt muslupunu tamamen kapalı bırakınız, starteri 5 - 6 kez çekiniz. Sonra yukarıdaki gibi motoru başlatınız.

#### (6)Hız ayarı

Hız çalışma pozisyonunda yakıt koluyla sabit sayıyı karşılamaz yada motor en düşük pozisyonda kolla duramaz. Aşağıdaki gibi ayar yapınız.

a. Kilit civatasını gevşetiniz.

b.Hızı azaltmak için ayar vidasınısağa, artırmak için sola döndürün.

c.Ayar bittikten sonra, kilit civatasını sıkınız.

Bakınız Fig.9.

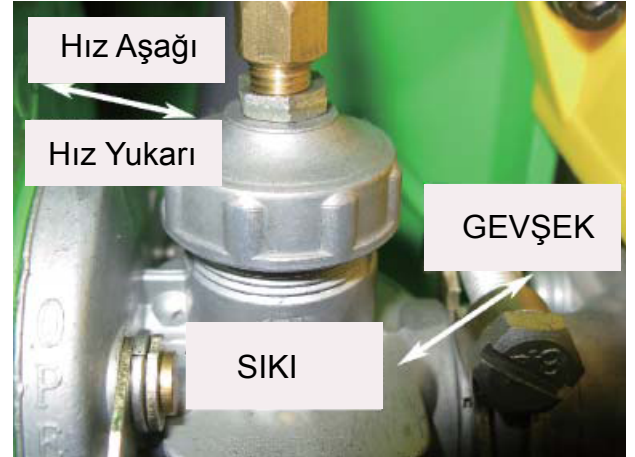


Fig 9

#### (7)Motoru durdurma

a. Tozutmaya işlemi esnasında önce kimyasal anahtarı kapatınız, sonra makineyi durdurunuz.

b. Tozutmaya işlemi esnasında, yakıt kolunu ve tozutmaya kolunu kapalı pozisyona getiriniz.

c. İş bittikten sonra, bir sonraki sefer zor çalıştırmayı önlemek için yakıt anahtarını kapatınız.

Not: Motor çalışırken, hortum makineye eklenmelidir, aksi takdirde, soğuyan hava azalacak ve motor hasar görebilir.

## 6.Sis yapma/Tozutma

(1)Sis yapma işlemi: Baskı kapağını gevşetiniz, farklı sis yapma ihtiyaçlarını karşılamak için ağız uzunluğunu ayarlayınız. Sis miktarını değiştirmek için ayar valfini döndürünüz. Bakınız Şekil 10

Açılma	Tahliye(L/dak)
1	1
2	1.5
3	2
4	3

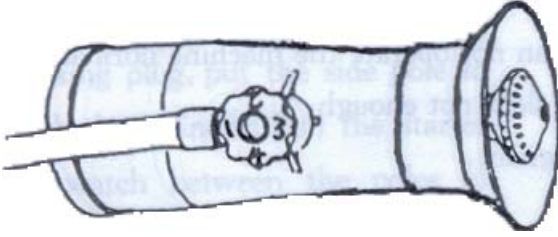


Fig 10

(2)Tozutma. Kolun üç deliğinde toz çubuk pozisyonunu değiştirerek boşaltma oranını ayarlayınız Bakınız Şekil 11 ve Şekil 12



Fig 11

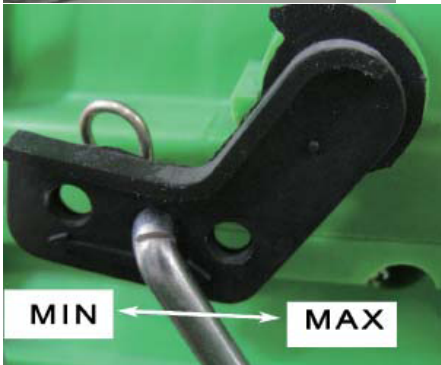


Fig 12

## 7.Emniyet

(1)Bu kılavuzu dikkatle okuyunuz. Kullanmadan evvel bu makineyi doğru nasıl çalıştıracacağınızı anladığınızdan emin olunuz.

(2)Koruyucu elbise (Fig.13)

- Siperli şapka giyiniz.
- Kir/sis tutmayan gözlük takınız.
- Gaz maskesi takınız.
- Uzun eldivenler giyiniz.
- Zehir geçirmeyen elbise giyiniz.
- Bot giyiniz.

(3)Aşağıdaki kişiler makineyi kullanamaz.

- Zihinsel hastalar.
- Alkollü, sarhoş.
- Küçük yaş yada fazla yaşlılar.
- Makineyi tanımayan kişiler.
- Çok yorgun kişiler, hastalar yada normal olarak makine kullanamayan kişiler.
- Yorucu iş yapmış yada uykusuz kişiler.
- Hamile yada çocuk emziren kadınlar.

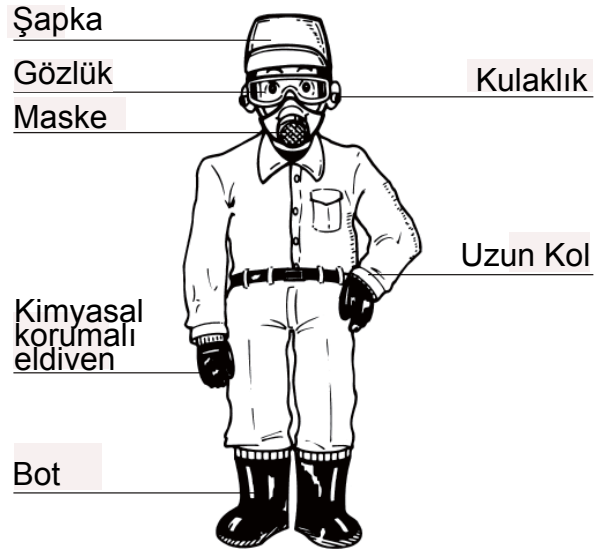


Fig 13

(4) Yangın Önlemi

- Makinenin çevresinde ateş yakmayınız yada sigara içmeyiniz.
- Sıcakken yada çalışırken makineye yakıt koymayınız !
- Makinenin üzerine yakıt damlatmayınız. Eğer dökülürse, iyice temizleyiniz.
- Daima yakıt tank kapağını sıkınız.
- Daima makineyi çalıştırmadan evvel yakıt tankına yada deposuna en az 3 metre uzakta çalıştırınız.

#### (5) Motoru alıřtırma (Fig 14)

a. Makineyi alıřtırmadan evvel toz kapısı kolunu en dūřuk pozisyona alınız, aksi takdirde makineyi alıřtırırken kimyasal fiřkıracaktır.

b. Pūskūrtme aēzı ōnūnde asla durmayınız. Toz kapısı kapalı olsa bile, borudaki kalıntı toz ūfleyecektir.



Fig 14

#### (6) Sisleme/Tozlama

a. Az rūzgarlı serin havada alıřmak tavsiye edilir. Őrneēin, sabah erkenden yada akřam serinliēinde. Bu buharlařmayı azaltır ve kimyasalların birikimini azaltır ve koruyucu etki yapar.

b. Operatŕr ūzgarın estiēi yŕne doēru gitmelidir.

c. Gŕrūř olanı temiz olmalıdır. Tař ve metal objeler gibi potensiyel tehlikeler konusunda dikkatli olun. Etraftaki insanlar ve diēer alıřma arkadařları uyarılmalıdır ayrıca ocuklar ve hayvanların alıřma alanına 15'den daha yakına gelmeleri ōnlenmelidir. Pūskūrtme borusunu insanlara ve hayvanlara doērultmayın.

d. Aēzınıza yada gŕzūnūze kimyasal sıērarsa, temiz suyla yıkayınız ve doktora gidiniz.

e. Eēer operatŕrūn bařı aēriyorsa yada bařı dŕnūyorsa, derhal iři bırakmalı ve hemen doktora gitmelidir.

f. Operatŕrūn gūvenliēi iin, sis yapma/tozutma kimyasal ve tarımsal dūzenlemelere gŕre yapılmalıdır.

#### 8.Sorun Giderme

1. Motor zor bařlıyor yada alıřmıyor. Bujiye bakınız. Bujiyi ıkarınız. Starteri ekiniz ve kıvılcım olup olmadıēını anlamak iin bujiyi gŕvdeye yaklařtırınız ve kıvılcım olup olmadıēını gŕrūnūz. Starteri dikkatlice ekiniz, Őekil 15 te gŕsterildiēi gibi elektrik řokuna kapılmamanız iin bujinin metal kısmına dokunmayınız.



Fig 15

SORUN		SEBEP	ÇÖZÜM
Kıvılcım yok	Buji	1.Ateşleme ıslak	Kurulayın
		2.Karbon kalıntısı var	Karbonu temizleyin
		3.Yalıtım hasar görmüş	Değiştirin
		4.Buji boyluğu fazla	Açıklık 0.6~0.7mm
		5.Kutuplar yanık	Değiştirin
	Manyeto	1.Tel sargısı hasarlıdır	Bakım yada değişim
		2.Bobin yalıtımı kötüdür	Değiştirin
		3.Bobin teli arızalı	Değiştirin
4.Elektronik ateşleme arızalı		Değiştirin	
Normal	Sıkıştırma oranı ve yakıt iyi durumda	1.Silindirde çok fazla akıt	Boşaltın
		2.Yakıtta su yada kir	Değiştirin
	Yakıt iyi fakat sıkıştırma oranı kötü.	1.Silindir ve piston segmanı aşınmış	Değiştirin
		2.Buji kablosu gevşek	Sıkın
	Karbüratöre yakıt gelmiyor	1.Depoda yakıt yok	Yakıt doldurun
		2.Filtre kirlenmiştir	Temizleyin
3.Yakıt tankı hava deliği tıkalı		Temizleyin	

(2)Motor verimi yetersiz

SORUN		SEBEP	ÇÖZÜM
Sıkıştırma oranı iyi		1. Filtre levhası tıkalı	Temizleyin
		2.Karbüratör bağlantısında hava geçişi	Sıkın
		3.Motor aşırı sıcak	Mototu durdurup soğutun
		4.Yakıtta su var	Temiz yakıt doldurun
		5.Egzosta karbon birikmiş	Temizleyin
Motor aşırı ısınıyor		1.Yakıt karışımı ince	Karbüratörü ayarlayın
		2.Silindir kapağında karbon	Temizleyin
		3.Yağ kötü	2 zamanlı motor yağı kullanın karışım oranını ayarlayın.
		4.Hortum bağlantısı yok	Makinayı doğru monte edin
Motorda gürültü var		1.Yakıt kötü	Değiştirin
		2.Silindirde karbon	Temizleyin
		3.Çalışan parçalar aşınmış kırılmış	Kontrol edip değiştirin

(3)Motor çalışırken duruyor

SORUN		SEBEP	ÇÖZÜM
Motor aniden duruyor		1.Buji kablosu gevşek	Sıkıca yerleştirin
		2.Piston vuruyor	Değiştirin yada bakım yapın
		3.Bujide karbon	Bujiyi temizleyin
		4.Yakıt bitmiş	Yakıt deposunu doldurun
Motor yavaş biçimde duruyor		1.Karbüratör tıkalı	Temizleyin
		2.Yakıt deposu hava kanalı tıkalı	Temizleyin
		3.Yakıtta su	Yeni yakıt doldurun

(4)Motor zor duruyor

<b>SORUN</b>	<b>SEBEP</b>	<b>ÇÖZÜM</b>
Yakıt çubuk kolu alt pozisyonda, motor hala çalışıyor.	Yakıt çekme kordonu çok kısadır (boş hız daha yüksektir)	Çekme kordonunu ayarlayınız yada karbüratöre bakı yapın

(5)Tozlama

<b>SORUN</b>	<b>SEBEP</b>	<b>ÇÖZÜM</b>
Tozlama yok yada yada arasıra püskürtme yapıyor	1.Toz kapısı açılmıyor	Toz girişi çekme kolunu ayarlayın
	2.Depo kapağı kapalı değil	Depo kapağını sıkın
	3.Toz yada granül karışımında yabancı madde vardır	Temisleyin
	4.Toz yada granül topak yapmıştır.	Tıkanmayı giderin
	5.Toz yada granül ıslaktır	Kurutun
	6.Granül çok büyük	Granülü değiştirin
Toz girişi düzgün çalışmıyor	1.Toz kapısı kapanmıyordur	Temizleyin
	2.Toz kapısına yabancı madde girmiştir	Sıkın
Toz sızıntısı	1.Kimyasal tankın sıkışma levhası gevşektir	Sıkın
	2.Toz kapağının contası hasarlıdır	Yenisıyla değiştirin
	3.Dirsek O-ring hasarlı	Yenisıyla değiştirin
Boşalma oranı kontrol edilemiyor.	Toz kapısının kontrol cihazı iyi çalışmıyordur	Bakım yapın

(6)Sisleme

<b>SORUN</b>	<b>SEBEP</b>	<b>ÇÖZÜM</b>
Toz boşalmıyor yada arasıra boşalıyor	1.Nozul anahtarı yada kontrol valfi tıkalı	Temizleyin
	2.Sıvı boruzu tıkalı.	Temizleyin
	3.Basınç yok yada çok düşük	Depo kapağını sıkın ve kelebek somunları sıkın
Sprey karışımında sızıntı	1.Sisleme kapak plakası hatalı bağlanmış	Yeniden monte edin
	2.Dişli bağlantılar gevşek	Sıkın

## 9. Teknik bakım ve uzun süreli Depolama

- (1) Sprey montajında teknik bakım
- Spreyden sonra, kalıntı sprej karışımını yada kimyasal tank içindeki tozu temizleyiniz. Tankı ve tüm diğer parçaları yıkayınız.
  - Tozuttuktan sonra ayada zerreler yayıldıktan sonra, toz kapsını ve kimyasal tankın içini dışını temizleyiniz.
  - Kullanımdan sonra, kimyasal tank kapağını gevşetiniz.
  - Temizledikten sonra makine 2 - 3 dakika düşük hızda çalışır.

### (2) Yakıt sistemi bakımı

- Toz yada su karışmış yakıt motorun çalışmamasının ana sebebidir, bu nedenle yakıt sistemi çok sık temizlenmelidir.
- Yakıt tankında ve karbüratörde uzun süreli kalıntı yakıt kalırsa, kalıntı yakıt yapışkan hal alıp yakıt devresini tıkayacaktır, böylece motorun çalışmasına engel olacaktır. Bir haftadan fazla makine çalışmayacaksa, tüm yakıt boşaltılmalıdır.

### (3) Hava filtresi ve buji

- Her gün çalıştırdıktan sonra, hava filtresini yıkayınız, süngere kimyasal yapıştırsa, motor gücünü azaltacaktır, özellikle buna dikkat ediniz.
- Süngerini benzinle yıkadıktan sonra, benzinini sıkınız sonra tekrar süngerini yerine takınız.
- Uygun buji açıklığı 0.6 - 0.7mm dir, lütfen arada sırada buji açıklığını kontrol ediniz, fazla büyük yada küçükse Şekil. 16 daki gibi ayarlayınız.

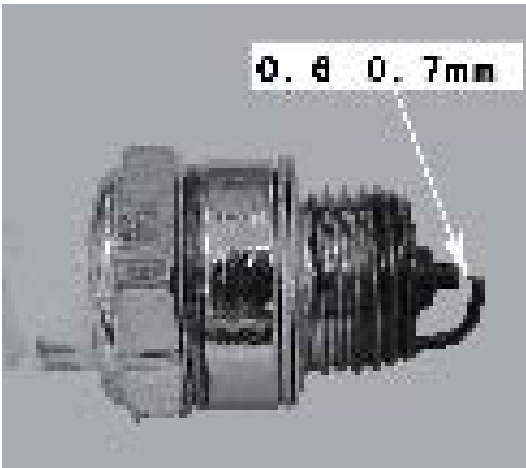


Fig 16

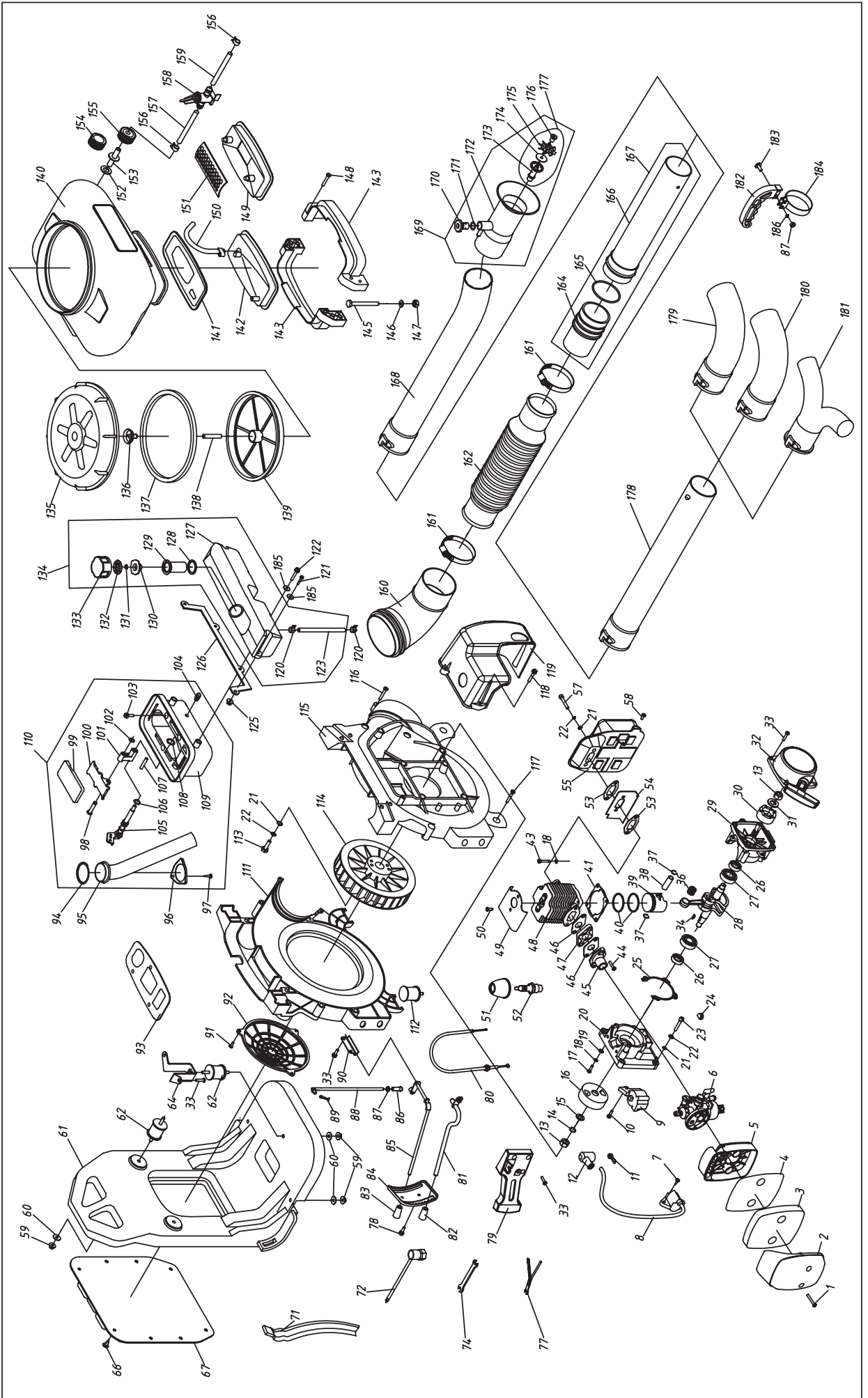
### Not:

- Bakım temizlik ve ayar işlemleri motor durduktan sonra makine tehlike arz etmemiş ken yapılmalıdır.
- Bakım esnasında çıkış musluğu bakım personeline verilemez.
- Periyodik olarak askı kayışlarını kontrol edin aşınma durumunda kayışları değiştirin.

### (4) Uzun süreli depolama

- Makinenin dışını temizleyiniz. Metal yüzeye antipas yağ sürünüz.
- Bujiyi çıkarınız. Silindire 15 - 20g yağ koyunuz, mobil yağ özellikle 2 ZAMANLI benzinli motor yağı olmalıdır. Pistonu üst terminal noktasına kaldırınız, sonra bujiyi tespit ediniz.
- İki kanat vidasını çıkarınız. Kimyasal tankı çıkarınız. Toz kapısını ve kimyasal tankın içini dışını temizleyiniz. Eğer toz kapısında kalıntı kimyasal kalırsa, toz kapısı çalışmayacak ve ciddi toz sızıntısı olacaktır. Sonra kimyasal tankı oturtunuz ve tank kapağını gevşetiniz.
- Sprey ünitesini çıkarınız ve yıkayınız sonra kaldırınız.
- Yakıt tankı ve karbüratörde tüm yakıt boşaltılmalıdır.
- Makineyi plastik torba içine koyunuz ve kuru ve toz olmayan yerde saklayınız.

### 3WF-3A Sırt Tipi Atomizer Parça Listesi



## YETKİLİ SERVİSLER

**ADANA**  
**ÖZİŞIKLAR ELK.**  
KARASOKU MH.28010 SK. N:4/1 SEYHAN  
TEL: 0322 359 13 33

**ÖZBIÇAK TİCARET/ ÖMER ÖZTUZ**  
ATATÜRK CAD. NO:148 CEYHAN  
TEL: 0322 613 28 85

**ADİYAMAN**  
**EMEK TEKNİK MAKİNA -ABDULMUSA AKASLAN BOBİNAJ**  
YAVUZ SELİM MAH.ARZUMKENT CAD.  
NO:20/B MERKEZ  
TEL: 0545 402 02 21

**AFYON**  
**ÇENGELCİ OTO / FAHRİ ÇENGELCİ**  
SANAYİ ÇARŞISI 8.BLOK NO.22  
TEL: 0272 213 15 51

**AĞRI**  
**TAMGÜÇ İNŞ. BOB. ELEKT. TEM. İTH. İHRC. SAN. TİC. LTD. ŞTİ. CENGİZ TOKA**  
KAGIZMAN CAD. YAVUZ MAH. NO:46  
TEL: 0472 215 70 41

**AKSARAY**  
**KAYNAR HIRDAVAT ABDÜLKADİR KAYNAR**  
SANAYİ MAHALLESİ 2013 SOKAK NO:1  
TEL: 0382 215 12 88

**GARANTİ MOTOR / ALİ ÖZTABANCI**  
YENİ SAN.SİTESİ 2009 SK.NO:75 MERKEZ  
TEL: 0382 215 07 65

**AMASYA**  
**AKOTEK BOBİNAJ LTD. ŞTİ. GÜMÜŞLÜ MAH. SARAYDÜZÜ CAD. NO:9**  
TEL: 0358 218 71 19

**ANKARA**  
**DEMİRDEN MAKİNA LTD.ŞTİ. MURAT DEMİR**  
1234 SK. (ESKİ 57 SK) NO:153 YENİMAHALLE  
TEL: 0312 385 93 85

**ÖZAYLAR TİCARET VEysel DEMİRHAN**  
POSTA CAD.NO.21 ULUS  
TEL: 0312 310 63 35

**ANTALYA**  
**GÜVEN MOTOR / CEMİL METİN**  
ESKİ SANAYİ SİTESİ 668 SOK.NO:20  
TEL: 0242 344 22 67

**KONYALI MOTORSİKLET MUSTAFA YUCA**  
ÖRNEK MAH. 1562 SOK NO:6/B MANAVGAT  
TEL: 0242 742 22 62

**KURAL OTO NURULLAH KURAL**  
KUZDERE MAH. SAN. CAD. NO:50/C 44 KEMER  
TEL: 0546 613 42 33

**UĞUR TİCARET / ALİ RIZA UĞUR**  
SANAYİ ÇARŞISI KURTDERELİ CAD.NO.44 ALANYA  
TEL: 0242 515 08 71

**ARTVİN**  
**KAHYAOĞLU TİCARET SİNAN YILDIRIM**  
SAN.MAH.NO.4 BORÇKA  
TEL: 0466 415 16 09

**AYDIN**  
**SAYDAM MOTOR / MERT SAYDAM**  
K.SANAYİ SİT. CUBUKCU SOK. NO:2/B SÖKE  
TEL: 0256 512 81 91

**BALIKESİR**  
**EMEK MOTOR / YILMAZ GÜNDOĞAN PAŞAALANI MAH. YENİ SAN SİT. 8.SOK. NO:6/C 2.KAPI**  
TEL: 0266 246 10 47

**MUTLU MOTOR / SEDAT MUTLU**  
ATATÜRK CAD.NO:257 BANDIRMA  
TEL: 0266 715 44 43

**TUNÇ MOTOR / İSMAİL TUTUS**  
KUÇUK SANAYİ BÖLGESİ DURAK SOK. NO:30  
TEL: 0266 243 19 18

**SARIOĞULLARI - SABAN SARI**  
YENİ SANAYİ SİTESİ D BLOK 89 HAVRAN  
TEL: 0266 432 20 32

**BARTIN**  
**ÖZEN MOTOR ALİ AYDENİZ**  
YENİ SANAYİ SİTESİ 3 NOLU SK. NO: 14  
BARTIN  
TEL: 0378 227 42 66

**BATMAN**  
**AKTİF BOBİNAJ / HİKMETYAR BİLGE**  
YENİ MAHALLE 16.CAD. 1008 SOK. NO:8 MERKEZ  
TEL: 0488 214 56 64

**BİLECİK**  
**GÜNGÖR ORMAN BAHÇE ALİ OSMAN GÜNGÖR**  
İNÖNÜ CAD. YÜCEL SOK. NO:4 BOZUYUK  
TEL: 0228 314 74 56

**BOLU**  
**GÖREN TİCARET - ERDEM GÖREN**  
SANAYİ SİT. 31. BLOK NO:2 MERKEZ  
TEL: 0374 217 08 55

**BURDUR**  
**KOÇER TİCARET / MEHMET KOÇER**  
YENİ SAN. SİT. 6. BLOK NO:52 MERKEZ  
TEL: 0248 252 80 66

**BURSA**  
**HEDEF JENERATÖR / AHMET DURSUN**  
KURTULUŞ OSB.MAH.SILSİLE SOK.NO:14 GURSU  
TEL: 0541 560 16 08

**DEMİRAY TİCARET / ALİ DEMİRAY**  
ULU MAH. ÇINKO. SOK. NO:16/EOSMAN-GAZI  
TEL: 0224 271 20 65 - 0224 272 19 72

**DURAK MOTOR / ÖMER DURAK**  
SINANBEY MAH. BAHÇELER SOK. NO:27 İNEGÖL  
TEL: 0224 713 78 30

**KOÇ MOTO / REİS SERVİS ENGIN KOÇ**  
M. K. PAŞA MH. ATATÜRK CAD. NO.109/B İZNIK  
TEL: 0224 757 56 77

**NAS TARIM / ÖMER YARDIMCI**  
ULU MAH. ÇAKMAK SOK. NO.11 OSMAN-GAZI  
TEL: 0224 273 19 74

**ÇANAKKALE**  
**KARDESLER ONYEDİ MOTOR CEMİL ASLAN**  
İSMETPAŞA MAH. KABATEPE SOK. NO:5 MERKEZ  
TEL: 0286 217 33 60

**ŞAHİN BOBİNAJ / HASAN ŞAHİN**  
İSTIKLAL CAD. NO:154 BIGA  
TEL: 0286 316 11 71

**ÇORUM**  
**KAYA MOTOR / NAZIM KAYA**  
ÇEPNİ MAH. ÜMİTHALİFE SOK. NO:20/D MERKEZ  
TEL: 0364 213 77 95

**NUH GÖKİRMAK**  
YENİ SANAYİ SİT. C BLOK NO:14 KARGI  
TEL: 0364 651 21 54

**DENİZLİ**  
**YÖRÜKOĞLU MOTOR SÜLEYMAN KAYGIN**  
2.SANAYİ İZMİR ASFALTI ÜZERİ NO.161  
TEL: 0258 371 04 00

**DİYARBAKIR**  
**AKTİF MOTOR / MURAT İÇEN**  
2.SAN. SİT. C 1. BLOK NO:15  
TEL: 0412 237 03 45

**DÜZCE**  
**AKIN ZİRAAT / DOĞAN AKIN**  
D 100 KARAYOLU ÜZERİ D.S.İ YANI NO:432  
TEL: 0380 514 63 25

**TANRIVER TARIM MAK.TİC. KENAN TANRIVER**  
ESKİ SAN. ÇARŞISI 4.SOK. NO:24  
TEL: 0380 523 98 88

**EDİRNE**  
**USMAK MAKİNA / ÜMİT USLU**  
SANAYİ SİT. 19. BLOK NO:7 KEŞAN  
TEL: 0284 714 23 52

**ELAZIĞ**  
**ÖZTÜRK ELK. BOBİNAJ ADEM ÖZTÜRK**  
SANAYİ MAH. SANAYİ CAD. NO:80 A  
TEL: 0536 985 70 39

**ERZİNCAN**  
**BAKIRCIOĞLU ELEK. HARUN SUDAŞ**  
KARAAĞAÇ MH. SÜMERBANK CD. NO:18/4  
TEL: 0446 224 42 19

**ERZURUM**  
**TEKNİK MAKİNA BOBİNAJ MÜKREMİN SEVİNDİ**  
SANAYİ DEMİRCİLER SİTESİ 1.BLOK NO.46  
TEL: 0442 243 17 34

**ESKİŞEHİR**  
**EFE JENERATÖR / İBRAHİM DOĞRUL**  
KURTULUŞ MH. ASARCIKLı CD. HİLMİ USTA PAŞAJI N: 78/21 TEPEBAŞI  
TEL: 0541 262 63 36

**ÖZMERT MOTOR / RUHAN ÖZMERT**  
CENGİZ TOPEL CAD. NO:39  
TEL: 0222 231 73 76

**GAZİANTEP**  
**KARTAL MOTOR / SELÇUK KARTAL**  
KURTULUŞ MAH. OCAK SK. NO:26 ŞAHİNBEY  
TEL: 0342 232 66 96

**GİRESUN**  
**TAŞ MAKİNA / MUSTAFA TAŞ**  
HACI MIKTAT MAH. ALPARSLAN CAD. NO.19 MERKEZ  
TEL: 0454 214 07 36

**ZİRAATÇI AHMET ÇAĞILGAN TARIM MEHTAP ÇAĞILGAN**  
İHSANİYE MAH. ACISU CAD. SÜMBÜL SOK. NO:10 BULANCAK  
TEL: 0454 314 18 62 - 0454 318 21 28

**HATAY**  
**DİKTAŞ HIRDAVAT MEHMET SAİT DİKTAŞ**  
YENİ SANAYİ SİTESİ 893 SK. NO: 4/A KIRIKHAN  
TEL: 0326 344 51 93

**ERGÜL TİCARET / EKREM ERGÜL**  
PINARBAŞI MAH. 326 SOK. NO.29 İSKENDERUN  
TEL: 0326 612 09 77

**İKİZLER KADİR TİCARET A.KADİR KOYUNCU**  
TAYFUR SÖKMEH. CAD. S.BEDİR ULUÇ SOK. NO:14/A ANTAKYA  
TEL: 0326 216 44 00

**İKİZLER TİCARET / NECAT KOYUNCU**  
TAYFUR SÖKMEH. CAD. S.BEDİR ULUÇ SOK. NO:14/B ANTAKYA  
TEL: 0326 214 29 03

**ÖZKAYNAK MOTOR / SEMİR KAYNAK**  
ATATÜRK MAH. ATATÜRK CAD. NO:1 SAMANDAG  
TEL: 0326 513 01 10

**ISPARTA**  
**AVÇU MOTOR EYÜP AVÇU**  
YENİ SAN.SİT. 8.BLOK NO.25 MERKEZ  
TEL: 0246 500 50 40

**NUR TEKNİK MEHMET ÇETİNKAYA**  
SAN.MAH. 153 CAD. 9. BLK. NO:16 MERKEZ  
TEL: 0246 218 19 29

**İSTANBUL-ANADOLU BERK MAKİNA SATILMIŞ KARSLI**  
SOGUKPINAR MAH. ADNAN MENDERES CAD. NO:50 ÇEKMEKÖY  
TEL: 0216 939 83 51

**UĞUR BAHÇE İBRAHİM DEMİR**  
BİRLİK SAN.SİT. A-BLOK NO.4 ÜMRANIYE  
TEL: 0216 632 60 36

**İSTANBUL-AVRUPA ERDEM TİCARET- ALİ KABAKÇI**  
TERSANE CD NO:89 KARAKÖY BEYOĞLU  
TEL: 0212 254 87 14

**BF HIRDAVAT TARIM ALETLERİ**  
ARAP CAMI MAH.TERSANE CAD. NO:27/A-1 KARAKÖY  
TEL: 0212 243 15 98

**NR BHC MAKİNA TİCARET VE SAN. LTD. ŞTİ.**  
ÖRNEK MAH. ERZURUM KONGRE CAD. NO:11 İÇ KAPI:1 ESENİYURT  
TEL: 0212 596 00 35

**ÖZTEKNİK MOTOR YILMAZ NURİ KARAKOÇ**  
KEMAN-KEŞ MAH. PERCEMLİ SOK. MİNİ SELANİK HAN NO:9 KARAKÖY  
TEL: 0212 292 22 45

**SEZON BAHÇE VE TARIM MAK.SAN. EMEKYEMEZ MAH.TERSANE CAD. NO:122/A KARAKÖY**  
TEL: 0212 243 20 92

**İZMİR NERMAN TARIM SAN.TİC.LTD.ŞTİ.**  
1.SAN. SİTESİ FATİH CAD. NO:194/A KONAK  
TEL: 0232 469 71 52

**EGE ZİRAİ VE BAHÇE MAK. ERTUĞRUL CIRIK**  
KAMILTUNCA BULVARI NO.18/A ÇAMDIĞI  
TEL: 0232 435 08 92



**K.MARAS**

**GENÇ TARIM / ŞEFRE GÖK**  
YAVUZ SELİM MAH. R. TAYYİP ERDOĞAN  
BULV. NO:49/A DULKADİROĞLU  
TEL: 0535 026 55 51

**KAHRAMAN MAKİNA BOBİNAJ  
MESUT KURU**

YENİ SANAYİ SİT. KAPORTAÇILAR CD.  
NO: 37  
TEL: 0347 236 29 68

**KILIÇ MOTOR / ABDULLAH KILIÇ**  
YENİ SANAYİ SİTESİ B-2 BLOK NO:13  
ELBİSTAN  
TEL: 0344 413 71 26

**KARABÜK****BAYKUR TİCARET  
METİN BAYRAKTAR**

BARİŞ MAH. ÖRNEK SAN SİT. No:83  
SAFRANBOLU  
TEL: 0370 725 29 59

**EMİN TİCARET**

**MUHAMMED EMİN DEMİR**  
BAĞ-ESSAN SAN. SİT. SARIOĞLU CAD.  
NO:1  
TEL: 0370 424 30 38

**KARAMAN**

**M70 TARIM ALETLERİ TAMİRİ- AB-  
DURRAHMAN BERBER**  
HAMİDİYE MH. FEVZİPAŞA CD. NO:19/A  
TEL: 0338 214 92 62 – 0541 598 63 23

**KASTAMONU**

**LİDER MOTOR / İLHAN ATASOY**  
SANAYİ SİTESİ 37 BLK. NO.37 MERKEZ  
TEL: 0366 212 02 67

**MEMİŞ MOTOR / MUSTAFA MEMİŞ**  
CUMHURİYET MAH. KAMELYA SOK.  
NO: 20 TOSYA  
TEL: 0366 313 73 16

**SAMSUNLU MOTOR**

**SERDAR SONKAYA**  
SAN.SİT. 34.BLOK NO:11/12A MERKEZ  
TEL: 0366 214 74 21

**KAYSERİ**

**ORMANCI MOTOR / MUSTAFA BADEM**  
ESKİ SANAYİ BÖLGESİ 3.CAD. NO:49  
TEL: 0352 320 18 26

**TEKNİK İŞ MOTOR / HÜSEYİN İÇEN**  
ESKİ SANAYİ BÖLGESİ 3.CAD. NO:21  
TEL: 0352 336 41 07

**KIRIKKALE**

**ESER MOTOR SİKLET ZEKER-  
İYA TORUN**  
KURTULUŞ MAH. MENDERES CAD.  
NO:114 MERKEZ  
TEL: 0318 218 99 18

**KIRKLARELİ**

**TUNA KARDEŞLER  
YAVUZ TUNA**  
KÜÇÜKBAŞI SANAYİ SİT. LÜLEBURGAZ  
TEL: 0288 417 93 50

**KIRŞEHİR**

**EVİK KARDEŞLER - FAHRETTİN EVİK**  
KILIÇÖZÜ SAN. SİT. 18. BLOK NO:1  
TEL: 0386 252 73 77

**KOCAELİ**

**TOPRAK TARIM**  
MUSTAFA PAŞA MAH. İBRAHİMAĞA CAD.  
NO:49/A GEBZE  
TEL: 0262 646 86 86

**KONYA**

**ALİ ÜMİT TAKİM**  
TEŞVİKİYE CD. NO:103 MERAM  
TEL: 0332 351 28 30

**YAVUZHAN BOBİNAJ**

**ADEM YAVUZ**  
KARATAY SANAYİ ÇOBANDEDE SOK.  
NO:20 SELÇUKLU  
TEL: 0332 233 29 60

**ZEVK MOTOSİKLET TAMİRHANESİ**

**MEHMET ALİ KANDEMİR**  
ULUKAPI MAH. 703 SOK. NO:13 SEYDİŞE-  
HİR  
TEL: 0332 582 71 17

**KÜTAHYA**

**MOTO KERVAN / RAHMİ YOKUŞ**  
YENİ SAN. SİT. 9.SOK. NO:38  
TEL: 0274 231 94 68

**MALATYA**

**KES-MAK TİCARET**  
ESKİ SAN. ÇARŞISI KAVUKLAR MOBİL  
KARŞISI NO:25  
TEL: 0422 336 40 41

**MANİSA**

**GÜVEN MOTOR / REİS SERVİS**  
YASİN ALTUN  
SANAYİ SİTESİ 3 BLOK NO:4 AKHISAR  
TEL: 0236 413 99 33

**MERSİN**

**AKGÜN MOTOR**  
ARİF AKGÜN  
TEKKE MAH. YENİ SANAYİ SİTESİ  
3721 SOK. NO: 15 TARSUS  
TEL: 0324 614 22 87

**ERHAN MOTOR**

**ZEKİ ESER**  
İHSANİYE MAH. SAİT ÇİFTÇİ CAD. 113.  
CAD. NO:27/C  
TEL: 0324 337 22 19

**MUĞLA**

**AK-DENİZ ZİR. HIRD. GIDA İNŞ. LTD.  
ŞTİ.**  
MARS MABEDİ CAD. SAN. SİT. NO:9  
BODRUM  
TEL: 0252 316 28 90

**ORBAY MAKİNA**

**MEHMET CİNE**  
ULUSAL EGEMENLİK NO:15 / ATA SAN.SİT.  
C BLOK MARMARİS  
TEL: 0252 412 55 11

**NEVŞEHİR**

**OĞUZHAN TARIM ÜRÜNLERİ  
MEHMET TANRIVER**  
ESKİ SANAYİ YOLU 1. SK. NO:3 MERKEZ  
TEL: 0384 341 46 46

**NİĞDE**

**CAN BAHÇE ZİRAİ TİC.LTD.ŞTİ.  
MUHARREM TEMİZKAN**  
ESKİ SANAYİ ÇARŞISI NO:24 MERKEZ  
TEL: 0388 233 24 95

**ORDU**

**EMRE HIRDAVAT  
AHMET USTA**  
LİSELER MAH. FSM SOK. NO:108/A ÜNYE  
0452 324 91 02

**MURAT TARIM / K.MURAT YILMAZ**

YENİ MAH. OKULLAR CAD. NO:8/B  
ALTGEÇİT MEVKİ  
TEL: 0452 225 18 26

**RİZE**

**EMEK TARIM / OSMAN KORALTÜRK**  
İBRAHİM KARAASLANOĞLU SOK.  
NO:18/A MERKEZ  
TEL: 0464 213 12 13

**KALENDER MOTOR YAŞAR AYHAN**

ENGİNDERE MAH. MENDERES BULV.  
NO:157/E  
TEL: 0464 226 05 40

**SAKARYA**

**YAĞIZ TİCARET  
AHMET YAĞIZ**  
ZİRAİ ALETLER SANAYİ SİTESİ B2 BLOK  
1274 SK. NO:21 ADAPAZARI  
TEL: 0264 278 68 79 - 0264 279 88 91

**SAMSUN**

**ERGÜN TİCARET  
NECMİ BAYRAK**  
YENİ MAH. ESKİ SANAYİ SİTESİ  
AHİEVİRAN CAD. NO:8 CANIK  
TEL: 0362 238 62 45

**MUSAOĞLU TİCARET**

**MEHMET MUSAOĞLU**  
ALAÇAM CAD. NO.50 BAFRA  
TEL: 0362 543 17 36

**SAĞLAM TİCARET**

**MURAT SAĞLAM**  
ATATÜRK BULVARI NO.576  
TEL: 0362 432 06 98

**SİNOP**

**BARBAROS MOTOR-  
BARBAROS ÖZER**  
ÇARŞI MAH. İSKELE CAD. NO:6-A GERZE  
TEL: 0368 718 33 01

**SİVAS**

**ANC TEKNİK MOTOR  
TURAN ANÇIN**  
ESKİ SAN.SİT.35.SOK.NO:12  
TEL: 0346 223 56 51

**DOĞAN TEKNİK ELEKTRİK MAKİNA**

PAŞABEY MAH. HAYRAT SOK. SURTAŞ  
APRT. ALTI NO: 2/C  
TEL: 0507 707 57 58

**ŞANLIURFA**

**YILDIZ BOBİNAJ  
MEHMET YILDIZ**  
BAMYASUYU MH. 156. SK. NO:40/1  
NO:51 HALİLİYE  
TEL: 0414 315 83 16

**TEKİRDAĞ**

**ÇİSEL TİCARET / NAZİF ERKENER**  
ŞEYHSİNAN MAH. SANAYİ ÇARŞISI  
2.CAD. NO:8 ÇORLU  
TEL: 0546 290 31 81

**GÜLSEN TİCARET / BAYRAM GÜLSEN**

100.YIL SAN.SİT.1.BLOK NO.38  
TEL: 0282 262 67 38

**ESENDAL TİCARET / ŞERİFE ESENDAL**

MURATLI SAN. SİT. M5 BLOK NO:8 –  
MURATLI  
TEL: 0282 361 46 41

**ÖZYIL ELEKTRİK**

**KURTULUŞ YILDIRIM - MUZAFFER ERCAN**  
KÜÇÜK SAN.SİT. FEVZİPAŞA MAH.HAYRİ-  
BATUR CAD.6.BLOK NO:7-6/2 ÇERKEZKÖY  
TEL: 0539 681 57 56

**TOKAT**

**FATİH TİCARET / FATİH İPLİK**  
GAZİ BULVARI MAH. HÜKÜMET CAD.  
NO:38 ERBAA  
TEL: 0356 715 86 89

**ZAFER TİCARET**

**SAMİ KIRCAER**  
YARAHMET MAH. HIZARHANE CAD.  
MOLLALÜTFÜ SOK.NO:4  
TEL: 0356 214 32 24

**TRABZON**

**HABİBOĞLU AKÇA MAKİNA SAN.  
ASLAN AKDENİZ**  
YAYLAÇIK MAH. ADNAN MENDERES  
CAD. AKÇABAT  
TEL: 0462 228 44 07

**KOMUTLAR YAPI**

**FATİH KOMUT**  
HACI ZİYA HABİBOĞLU CAD. NO:6  
VAKFIKEBİR  
TEL: 0462 841 53 72

**KONAK TİCARET**

**CENGİZ KONAK**  
RİZE CAD. ALTIN SOK. NO:2  
DEĞİRMENDERE  
TEL: 0462 321 86 46

**SEZGİN MAKİNA İNŞ.**

DEVLET YOLU CAD. NO.34  
DEĞİRMENDERE  
TEL: 0462 321 28 71

**VAN**

**MASTER MEKANİK MAKİNA**  
SEYRANTEPE MAH.SAN.SİT.  
23.SOK.NO:4 B TUŞBA..  
TEL: 0432 223 28 47

**YOZGAT**

**TEKNİK MOTOR  
MEHMET SAĞIR**  
FEVZİÇAKMAK MAH. ATASANAYİ SİT.  
K BLOK NO:15 SARIKAYA  
TEL: 0354 772 37 36

**ZONGULDAK**

**AK ENERJİ  
SEDAT AKÇAALAN**  
YEŞİL ÇAYCUMA KÜÇÜK SANAYİ SİT. B 1  
BLOK NO:6 ÇAYCUMA  
TEL: 0372 615 22 27

**ÇOLAKOĞLU TİCARET**

**ERDAL ÇOLAK**  
YENİ MH.METÇİLER SK. NO:17 DEVREK  
TEL: 0372 556 61 79

**TAŞÇIOĞLU TARIM**

TERAKKİ MAH. BAKKALOĞLU CAD. FEZ-  
ABEREKET İŞHANI KAT:1 MERKEZ TEL:  
0372 253 81 69

İthalatçı Firma:



## Türkiye Genel Distribütörü

### **Reis Makina Tic. ve San. A.Ş**

Abdurrahmangazi Mah. Ebubekir Cad.

İmamoğlu Sok. NO:2

34887 Samandıra - İSTANBUL

**T.+90 (216) 444 73 47/ 444 REIS**

**F.+90 (216) 561 46 87/ 88**

**E. sales@reismakina.com**

**W. www.reismakina.com**

Bakanlıkça tespit ve ilan edilen kullanım ömrü 10 yıldır. Bu süre yeterli teknik personel ve yedek parça stoğu sağlama süresidir